

監修 厚生労働省
 協力 公益社団法人 日本眼科協会
 監修 公益社団法人 日本学校保健会

正しく使おう! コンタクトレンズ



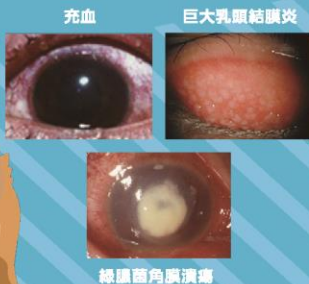
眼科受診し、
処方に基づき正しく使おう。

モンスターたちの
こんなコンタクトレンズの使い方は嫌だ!
大喜利動画
公開中!

こちらから



まちがった使い方をしていると...



充血

巨大乳頭結膜炎

緑膿菌角膜潰瘍



コンタクトレンズは目に直接のせて使用する高度管理医療機器です。使い方を誤ると角膜潰瘍などの重い眼障害が発生することがあります。眼科医に指示されたことや、添付文書に書かれているコンタクトレンズの取扱方法やケア方法に従い使用しましょう。