

被害に遭わないために ～外出編～



登下校・通勤時の注意

- 人通りの多い道を選ぶ。
- 下校や通勤の帰宅時には明るい道を通る。
- 日頃から周囲を注意してよく見て、何か変わったことはないかと、「いつもと違う状態」を察知する。
- 帰宅が遅くなった場合は、家族に迎えに来てもらうか、タクシーを利用する。



県公式YouTubeチャンネル tsulunosiにて動画配信中!



＼こちらから／



隙を見せると危険

歩きながらや、自転車に乗りながらイヤホンで音楽を聴いたり、携帯電話を使ったりするのは、危険!



column ～コラム～

痴漢などの不審者が狙うのはこんな人!

- ◎ 注意力が散漫な人
- ◎ 大声を出すことができないような、おとなしそうな人

ワンポイントアドバイス

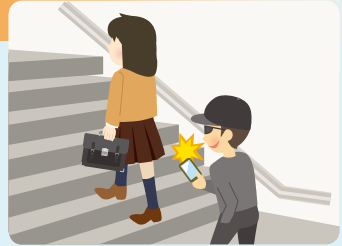
家に帰るまで、最低3回は振り返りましょう!

～外出編～



盗撮に注意

- 駅やデパートの階段・エスカレーターなどでは、真後ろに不審な人がいないか警戒する。
- 電車内での居眠りは、盗撮のターゲット！
気をゆるめずに周囲を警戒する。
- コンビニや書店で本の立ち読みに夢中になっている時は危険！



column ～コラム～

盗撮の規制を強化！

- ◎群馬県迷惑行為防止条例の一部改正（令和3年7月1日施行）
- ◎学校の教室、会社事務所等での盗撮や盗撮目的のカメラ設置が処罰されます。
- ◎罰則が強化されました。（1年以下の懲役又は100万円以下の罰金）

ワンポイントアドバイス

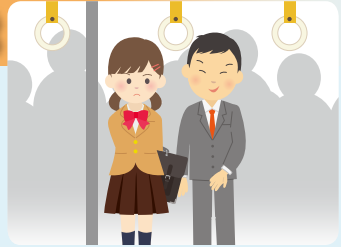
背後にも注意！「不審だな」と思ったら、
すぐその場から離れましょう！

～外出編～



混雑した電車などでは痴漢に注意

- 混雑している電車内やイベント会場などでは、バッグなどを利用して身体を守る。



駅の周辺は要注意

- 駐輪場から自転車を乗り出す時は周囲を確認する。
- 帰宅途中、後を付けられていないか時々後ろを振り返り確認する。



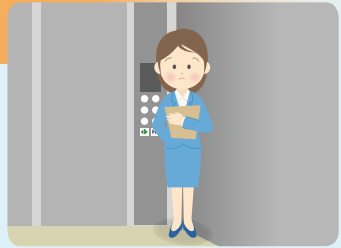
車の乗降時は

- 車は明るいところに駐車し、離れる時には、短時間でも必ずロックをする。
- 周りに不審な人がいないか確認し、乗車したらすぐにロックをする。



エレベーターに乗る時は

- エレベーター内では、非常ボタンの前に立ち、背中を向けないようにする。なるべく知らない人と二人きりで乗らない。



ワンポイントアドバイス

不審者がいないか、周囲を確認しましょう！