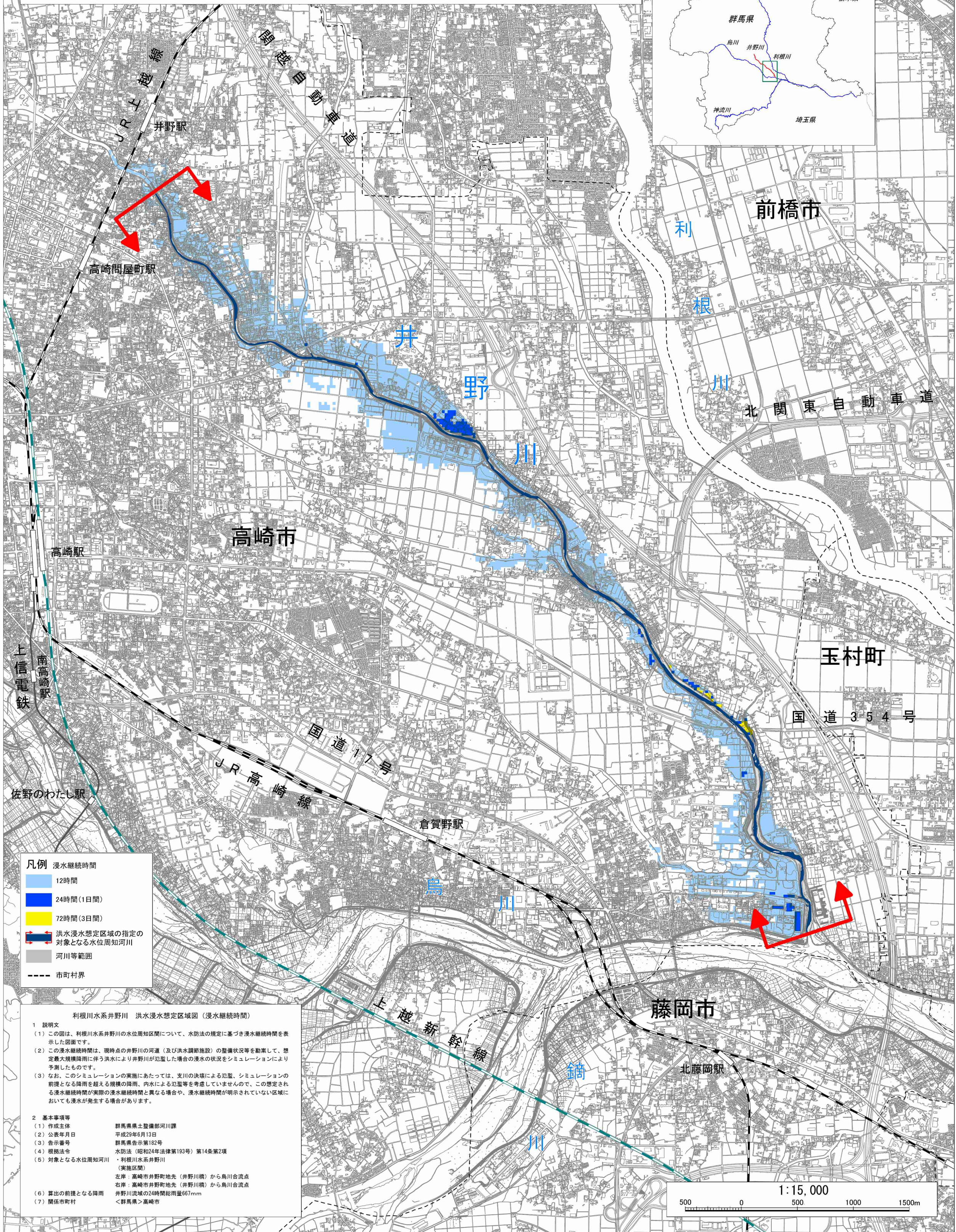
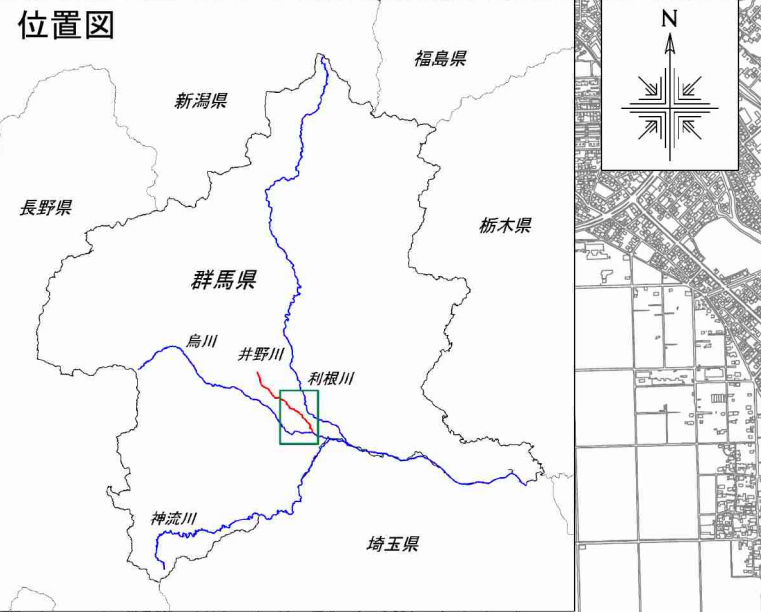


利根川水系井野川洪水浸水想定区域図 (浸水継続時間)



凡例 浸水継続時間

12時間
24時間(1日間)
72時間(3日間)

洪水浸水想定区域の指定の対象となる水位周知河川

河川等範囲

--- 市町村界

利根川水系井野川 洪水浸水想定区域図 (浸水継続時間)

1 説明文

- この図は、利根川水系井野川の水位周知区間について、水防法に基づき浸水継続時間を表示した図面です。
- この浸水継続時間は、現時点の井野川の河道（及び洪水調節施設）の整備状況等を勘案して、想定最大規模降雨に伴う洪水により井野川が氾濫した場合の浸水の状況をシミュレーションにより予測したものです。
- なお、このシミュレーションの実施にあたっては、支川の決壊による氾濫、シミュレーションの前提となる降雨を超える規模の降雨、内水による氾濫等を考慮していませんので、この想定される浸水継続時間が実際の浸水継続時間と異なる場合や、浸水継続時間が明示されていない区域においても浸水が発生する場合があります。

2 基本事項等

(1) 作成主体	群馬県土木整備部河川課
(2) 公表年月日	平成29年6月13日
(3) 告示番号	群馬県告示第182号
(4) 根拠法令	水防法（昭和24年法律第193号）第14条第2項
(5) 対象となる水位周知河川	・利根川水系井野川（実施区間） 左岸：高崎市井野町地先（井野川橋）から鳥川合流点 右岸：高崎市井野町地先（井野川橋）から鳥川合流点
(6) 算出の前提となる降雨	井野川流域の24時間総雨量67mm
(7) 関係市町村	<群馬県>高崎市

この地図の作成に当たっては、国土地理院長の承認を得て、同院発行の基盤地図情報を使用した。（承認番号 平28情使、第1269号）