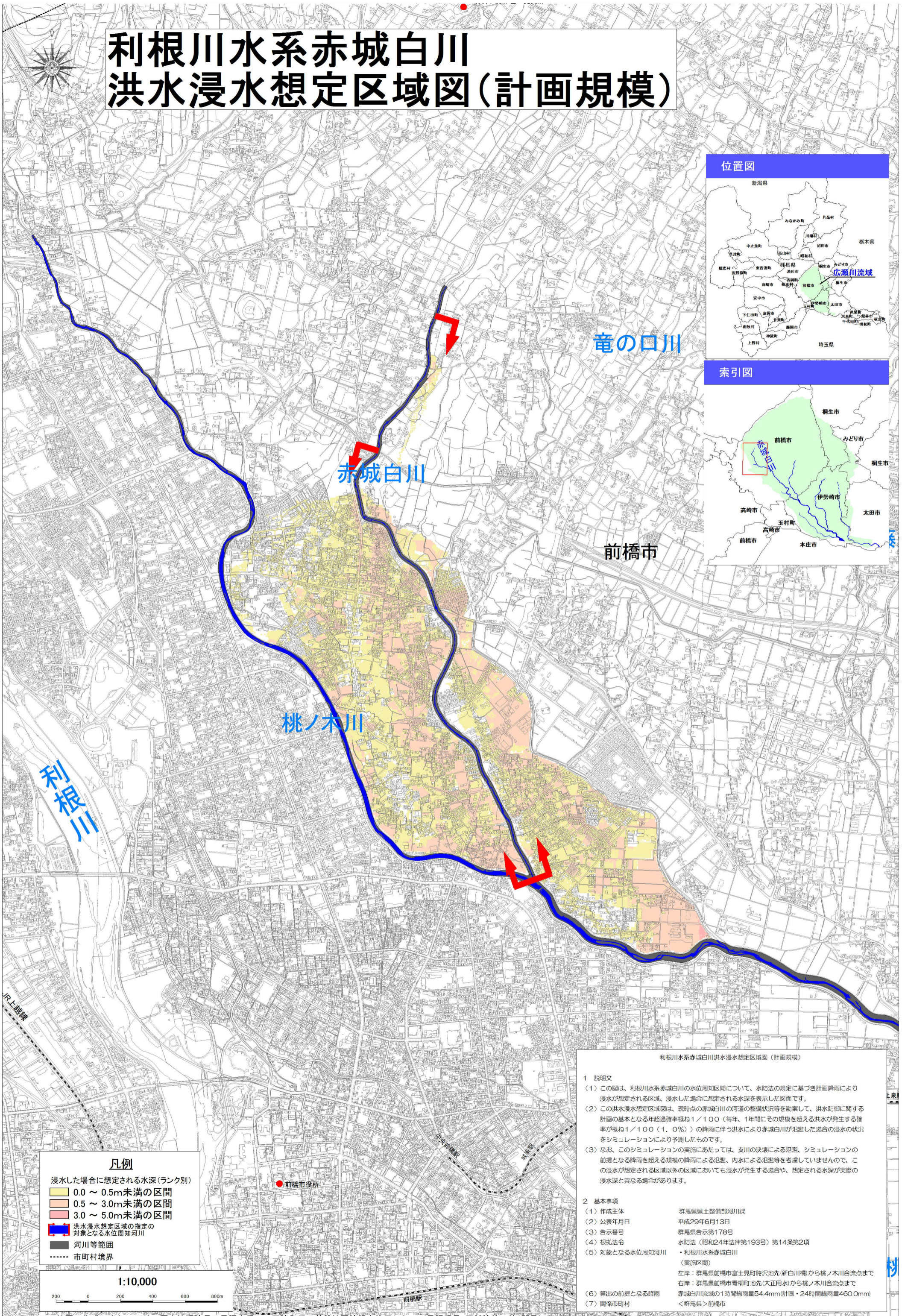


# 利根川水系赤城白川 洪水浸水想定区域図(計画規模)

## 位置図



## 索引図



### 凡例

- 浸水した場合に想定される水深(ランク別)
- 0.0 ~ 0.5m未満の区間
- 0.5 ~ 3.0m未満の区間
- 3.0 ~ 5.0m未満の区間
- 洪水浸水想定区域の指定の対象となる水位周知河川
- 河川等範囲
- 市町村境界

1:10,000

200 0 200 400 600 800m

### 利根川水系赤城白川洪水浸水想定区域図(計画規模)

#### 1 説明文

- この図は、利根川水系赤城白川の水位周知区間について、水防法の規定に基づき計画降雨により浸水が想定される区域、浸水した場合に想定される水深を表示した図面です。
- この洪水浸水想定区域図は、現時点の赤城白川の河道の整備状況等を勘案して、洪水防制に関する計画の基本となる年超過確率概ね1/100(毎年、1年間にその規模を超える洪水が発生する確率が概ね1/100(1.0%))の降雨に伴う洪水により赤城白川が氾濫した場合の浸水の状況をシミュレーションにより予測したものです。
- なお、このシミュレーションの実施にあたっては、支川の決壊による氾濫、シミュレーションの前段となる降雨を超える規模の降雨による氾濫、内水による氾濫等を考慮していませんので、この浸水が想定される区域以外の区域においても浸水が発生する場合は、想定される水深が実際の浸水深と異なる場合があります。

#### 2 基本事項

- 作成主体 群馬県国土整備部河川課
- 公表年月日 平成29年6月13日
- 告示番号 群馬県告示第178号
- 根拠法令 水防法(昭和24年法律第193号)第14条第2項
- 対象となる水位周知河川 ・利根川水系赤城白川(実施区間)  
左岸：群馬県前橋市富士見町時沢地先(新白川橋)から桃ノ木川合流点まで  
右岸：群馬県前橋市青柳町地先(大正月水)から桃ノ木川合流点まで
- 算出の前提となる降雨 赤城白川流域の1時間総雨量54.4mm(計画・24時間総雨量460.0mm)
- 関係市町村 <群馬県>前橋市