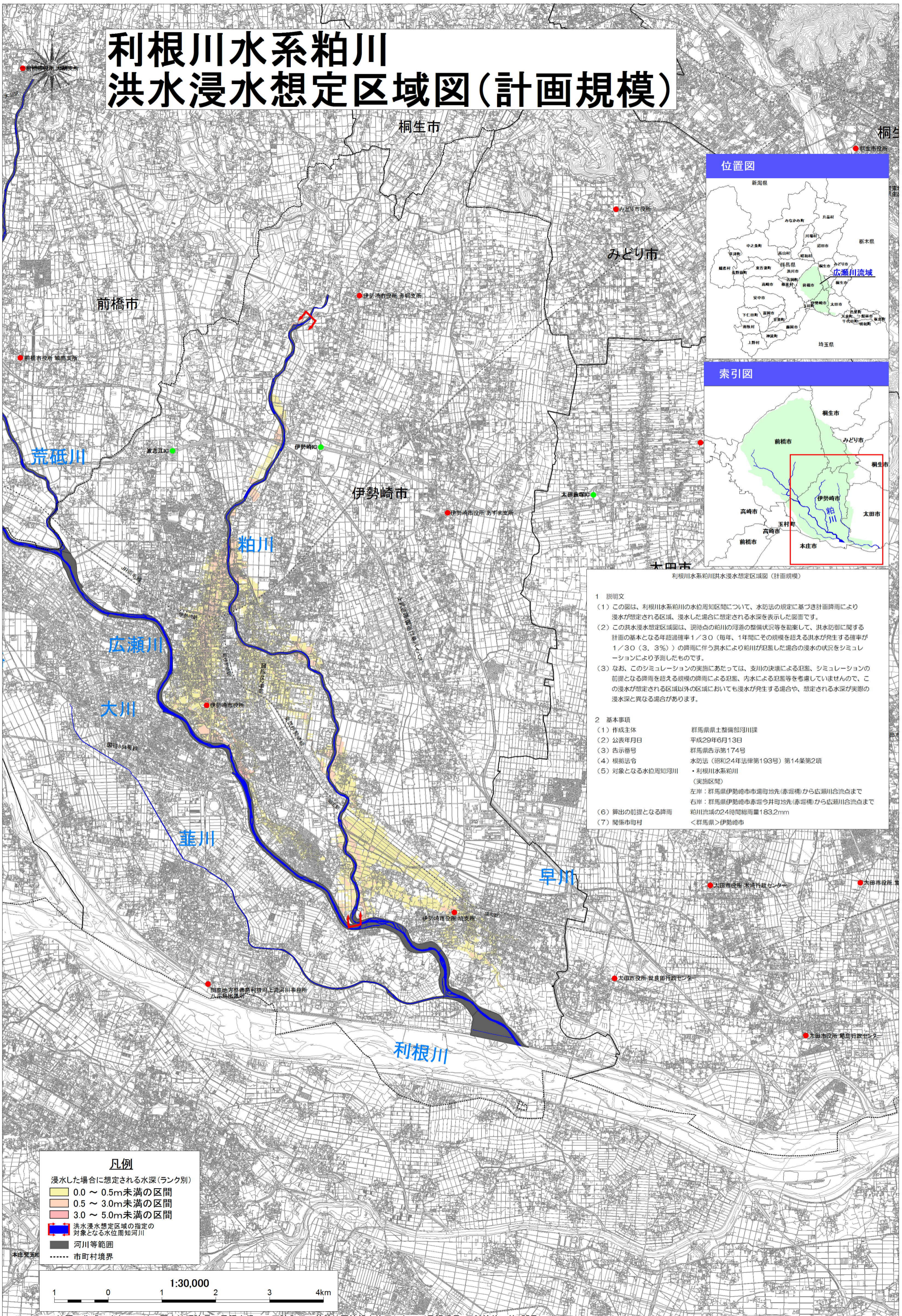


利根川水系粕川 洪水浸水想定区域図(計画規模)



利根川水系粕川洪水浸水想定区域図(計画規模)

1 説明文

(1) この図は、利根川水系粕川の水位周知区間について、水防法の規定に基づき計画降雨により浸水が想定される区域、浸水した場合に想定される水深を表示した図面です。

(2) この洪水浸水想定区域図は、現時点の粕川の河川の整備状況等を勘案して、洪水防制に関する計画の基本となる年超過確率1/30(毎年、1年間にその規模を超える洪水が発生する確率が1/30(3.3%))の降雨に伴う洪水により粕川が氾濫した場合の浸水の状況をシミュレーションにより予測したものです。

(3) なお、このシミュレーションの実施にあたっては、支川の決壊による氾濫、シミュレーションの前提となる降雨を超える規模の降雨による氾濫、内水による氾濫等を考慮していませんので、この浸水が想定される区域以外の区域においても浸水が発生する場合や、想定される水深が実際の浸水深と異なる場合があります。

2 基本事項

(1) 作成主体	群馬県土整備部河川課
(2) 公表年月日	平成29年6月13日
(3) 告示番号	群馬県告示第174号
(4) 根拠法令	水防法(昭和24年法律第193号)第14条第2項 ・利根川水系粕川 (実施区間)
(5) 対象となる水位周知河川	左岸：群馬県伊勢崎市市場町地先(赤堀橋)から広瀬川合流点まで 右岸：群馬県伊勢崎市赤堀今井町地先(赤堀橋)から広瀬川合流点まで
(6) 算出の前提となる降雨	粕川流域の24時間総雨量183.2mm
(7) 関係市町村	<群馬県>伊勢崎市

凡例

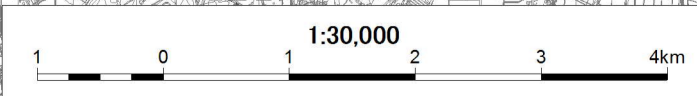
浸水した場合に想定される水深(ランク別)

- 0.0 ~ 0.5m未満の区間
- 0.5 ~ 3.0m未満の区間
- 3.0 ~ 5.0m未満の区間

洪水浸水想定区域の指定の対象となる水位周知河川

河川等範囲

市町村境界



この地図の作成に当たっては、国土地理院長の承認を得て、同院発行の基盤地図情報を使用した。(承認番号 平29情使、第155号)