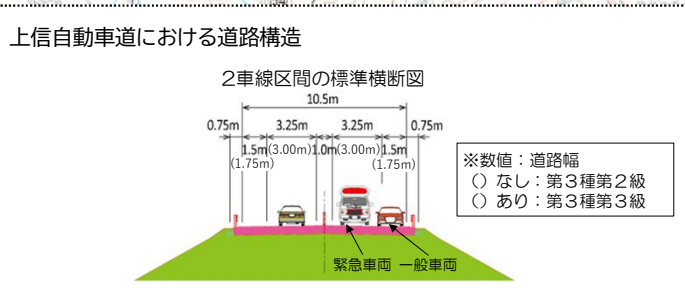
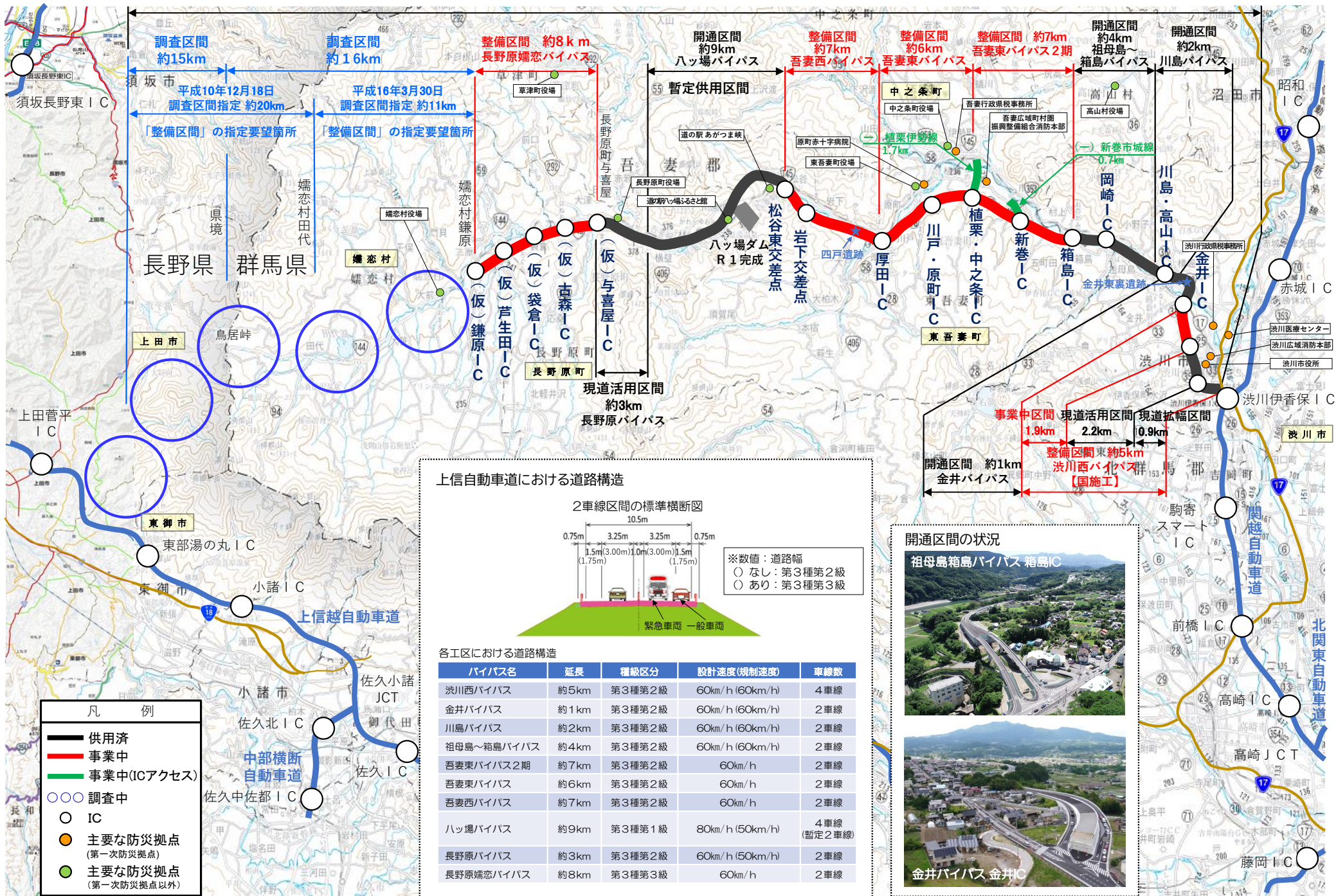
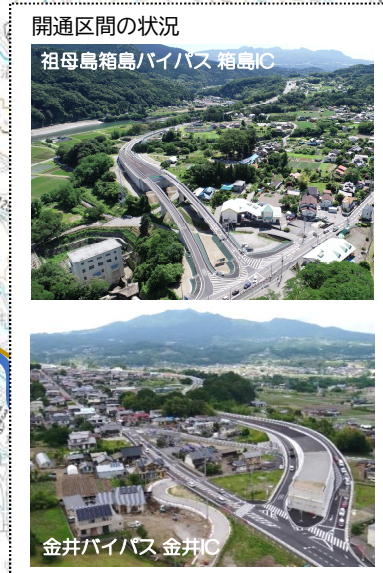


上信自動車道 全体整備延長 約83km (うち群馬県 約68km 長野県 約15km)



各工区における道路構造

バイパス名	延長	種級区分	設計速度(規制速度)	車線数
渋川西バイパス	約5km	第3種第2級	60km/h (60km/h)	4車線
金井バイパス	約1km	第3種第2級	60km/h (60km/h)	2車線
川島バイパス	約2km	第3種第2級	60km/h (60km/h)	2車線
祖母島～箱島バイパス	約4km	第3種第2級	60km/h (60km/h)	2車線
吾妻東バイパス2期	約7km	第3種第2級	60km/h	2車線
吾妻東バイパス	約6km	第3種第2級	60km/h	2車線
吾妻西バイパス	約7km	第3種第2級	60km/h	2車線
ハツ場バイパス	約9km	第3種第1級	80km/h (50km/h)	4車線 (暫定2車線)
長野原バイパス	約3km	第3種第2級	60km/h (50km/h)	2車線
長野原端恋バイパス	約8km	第3種第3級	60km/h	2車線



- ### 凡 例
- 供用済
 - 事業中
 - 事業中(ICアクセス)
 - 調査中
 - IC
 - 主要な防災拠点 (第一次防災拠点)
 - 主要な防災拠点 (第一次防災拠点以外)