

## 若者の政治への関心を高める取組

# 大学生と県議会議員が意見交換

## 「ぐんまシチズンシップ・アカデミー」を開催



意見交換の様子

若者の政治への関心を高めるため、第3回前期定例会中の9月26日（月）に、「ぐんまシチズンシップ・アカデミー」を開催し、県内の3大学から計20名が参加しました。

大学生の皆さんは、本会議を傍聴した後に県議会議員と積極的に意見交換を行い、政治や議会への関心を深めました。

【参加大学】県立女子大学、県民健康科学大学、関東学園大学



議場内で一般質問のやりとりを傍聴

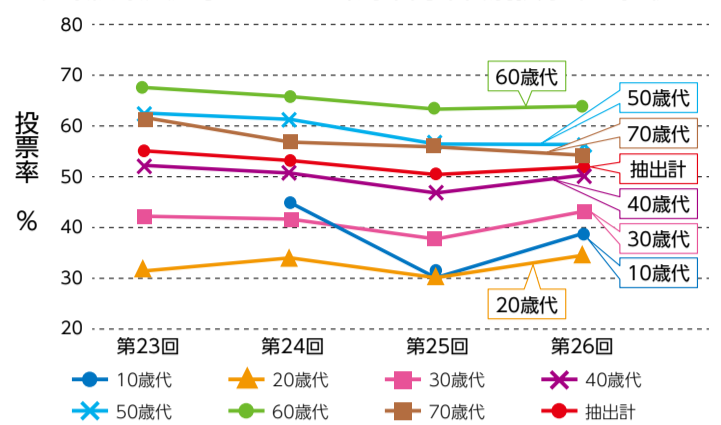
ポイント!

### 投票率の現状

今年7月に行われた第26回参院選における群馬県全体の投票率は48.49%で、前回より0.31ポイント上がりました。また、県内の10代の投票率は、前回の参院選と比べて8.79ポイント上昇しましたが(38.93%)、20代(34.64%)とともに40%にも届いていません。

群馬県議会では、本事業のほかにも議員が高校を訪問して生徒と意見交換をする取組を行うなど、主権者教育に力を入れています。

参議院議員選挙における群馬県内年代別投票率の推移



### 参加学生の感想

#### ●関東学園大学 阿部 大翔さん

もともと関心があったSDGsについての議員の考えを聞くことができ、様々な活動があることを教えていただきました。また、自分の意見を伝えることができ有意義な時間となりました。選挙では投票して自分の意見を示したいと思います。



#### ●関東学園大学 山本 彩水さん

議員との意見交換の場は、親しみやすい雰囲気でした。自分一人の意見は伝わらないと思っていましたが、参加してみて、声を上げれば変わるかもしれないと思いました。今後も今回のように意見を言える場があれば積極的に参加したいです。



### 参加議員の感想

#### ●議会基本条例推進委員会 岸 善一郎 委員長

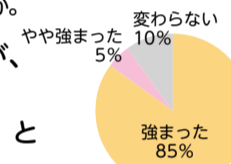
若者に政治に興味を持ってもらうために、学生と交流する場は、必要と感じています。それぞれが課題に感じていることへの意見交換を通じて、政治を身近に感じてもらい、自分たちが政治を動かすという気持ちで、新しい時代を作っていってほしいです。



### 参加者アンケート

Q 「ぐんまシチズンシップ・アカデミー」への参加を契機に、選挙に行くべきとの気持ちが強まりましたか。

A 参加者の90%が、「強まった」「やや強まった」と回答しました。



## トピックス Topics

### ◎県議会メッセージ動画の作成・公開

若者に向けた動画『県議会メッセージ「若者の投票率が低いとどうなる!?」』を作成しました。

若者の投票率について2人の若手議員からのメッセージを収録しています。ぜひご覧ください。



動画は、県の公式YouTubeチャンネル「tsulunos」からご覧ください



### 議会図書室について

一般の方も御利用いただけます。利用案内は右QRコードからご覧ください。



◎県議会だより電子書籍版はスマートフォン等でご覧になれます。音声読み上げ機能(10言語)にも対応しています。



◎過去の県議会だよりは こちらからご覧ください。



## 県議会ホームページ

群馬県議会 検索

県議会の最新情報は公式SNSでも発信しています。

Twitter



Facebook



## 令和4年第3回後期定例会のご案内

日程は11月24日から12月14日までの予定です

テレビやインターネットによる中継をしています。ぜひご覧ください。



### ◎本会議・委員会開催日程

©群馬県 ぐんまちゃん

月日	曜日	議事予定	月日	曜日	議事予定
11月24日	木	本会議 (後期開会・提案説明)	12月 6日	火	常任委員会
29日	火	本会議 (質疑及び一般質問)	7日	水	特別委員会
30日	水		9日	金	
12月 2日	金		14日	水	本会議 (委員長報告・議決・閉会)

※会期は予定ですので、変更される場合もあります。(開会はおおむね午前10時からです)

### ◎県議会中継

#### テレビ

★群馬テレビ 午前10時～〈生中継〉  
◆本会議(質疑及び一般質問)をご覧ください。

スマートフォンやタブレットは  
こちらからご覧いただけます

#### インターネット

★県議会ホームページ「議会中継」  
〈生中継〉〈録画〉

◆本会議の全日程をご覧ください。



県議会では、弔電を自粛する申し合わせを行っています。

◎「県議会だより」は年4回発行しています。次号は、令和5年1月1日(日)発行予定です。

◎「県議会だより」についてのご意見を政策広報課までお寄せください。

☎ 027-897-2891 FAX 027-221-8201

✉ giseisaku@pref.gunma.lg.jp