

令和4年11月24日（木）

山本一太群馬県知事

定例記者会見

# 本日の主な項目

- **新型コロナ 対策本部会議結果**
- **「ぐんまちゃん家」事業終了**
- **マイナンバー申請促進キャンペーン**

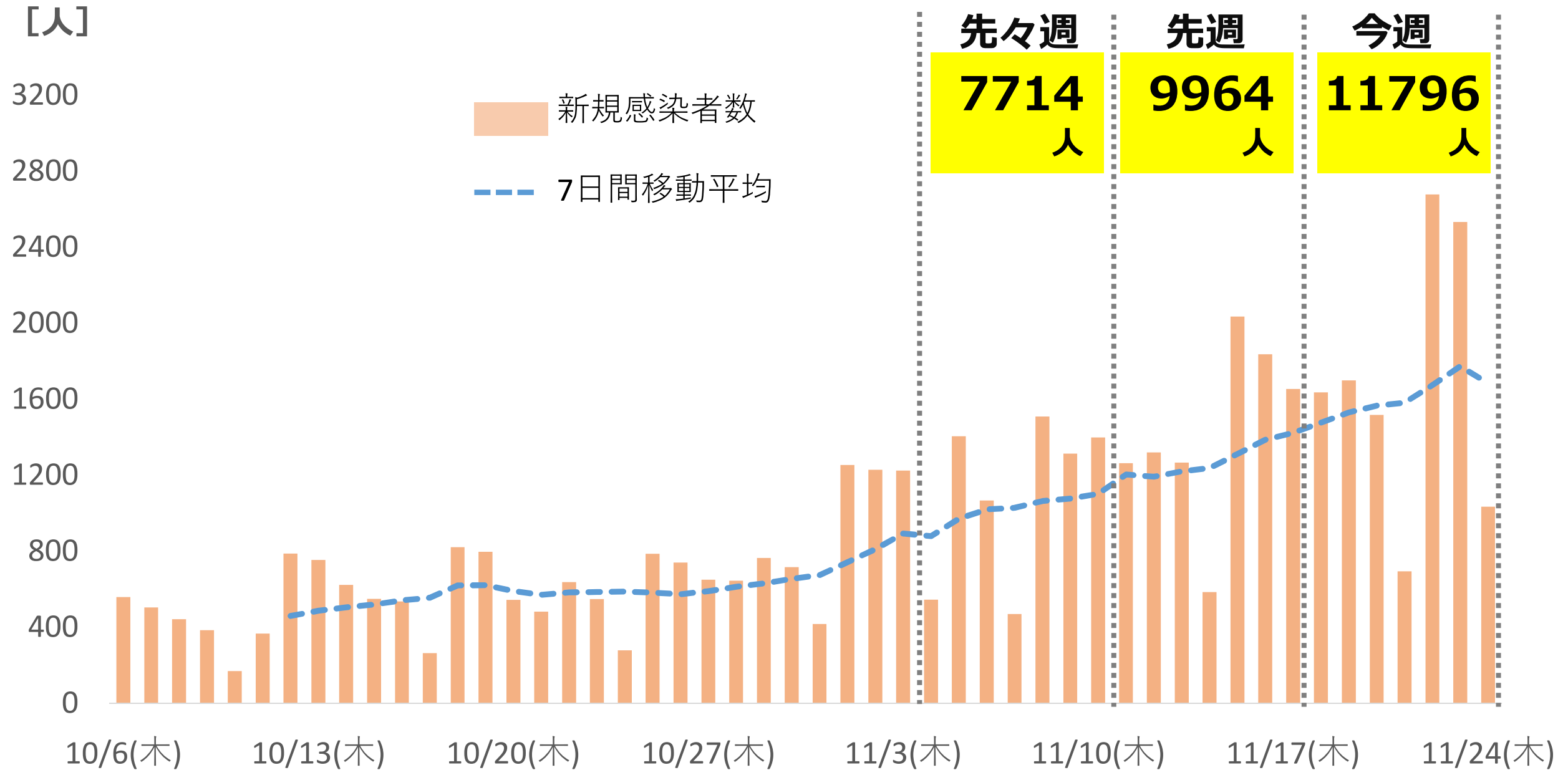
社会経済活動再開に向けたガイドライン

# 警戒レベル 2

継続

11/26(土) ▶ 12/9(金)

# 新規感染者数の推移



# 警戒レベル移行の判断基準 <客観的な数値(抜粋)>

項目		内容※	現在値 (11/24)	前回値 (11/17)
医療逼迫の状況	(1)病床使用率 (676床中)	レベル0、1 0～30%未満 レベル2 30～50%未満 レベル3 50%以上 or3週間後に確保病床到達	58.7% ↑	53.7%
	(2)重症病床使用率 (37床中)		8.1% ↓	16.2%
	(参考) 中等症者数、重症者数	【レベル引下げ時】 減少傾向にあること	中等症Ⅱ 88人 重症 3人	中等症Ⅱ 107人 重症 6人

※各判断基準は、現状の医療提供体制を逼迫させないことを基にしているため、今後の体制整備等の進展に合わせ、基準も変動する可能性があります。

# 警戒レベル2における要請

(ポイントのみ抜粋)

県民	事業者	学校
<p>感染リスクが高い場所 県外移動 <b>十分注意</b></p> <p>大人数・長時間の会食・飲み会 <b>慎重に判断</b></p>	<p>業種別ガイドラインの遵守</p> <p>テレワークを<b>強く</b>推奨</p> <p>施設・病院等での面会 <b>十分注意</b></p>	<p>通常の登校</p> <p>部活動も通常活動</p>

積極的な**ワクチン接種**をお願いします

# 群馬県アンテナショップ「ぐんまちゃん家」事業終了



1階 ショップ 令和4年**12月末閉店**

2階 レストラン 店舗運営事業者と**調整中**

## 理由

**1 利用者の大幅減**

(来場者**8割減**、売上**5割減**)

**2 高い維持コスト**

(賃借料 **約7千万円**/年)

今後はオンラインを中心に情報を発信し戦略的に誘客

# マイナンバーカード申請促進キャンペーン

## 申請サポート特設ブース

11/18

から開設

3日間で2,840名の申請をサポート

18日 (金) 447名

19日 (土) 1,043名

20日 (日) 1,350名



マイナンバーカード お楽しみ抽選プレゼント企画

＼ド、ドーン!と1万名様／

群馬県特産品

お楽しみ抽選プレゼント!

群馬県産の野菜ボックスの他、  
おいしい特産品が抽選でもらえるチャンスです!!



# マイナンバーカード お楽しみ抽選プレゼント企画

## 応募対象

群馬県在住の

- ・ マイナンバーカードを**取得済みの方**
- ・ マイナンバーカードを**申請済みの方**

## 応募期間

令和4年  
**12/26**(月) ▶ 令和5年  
**2/28**(火)

## 応募方法

**12月下旬頃 特設サイトで公表**



# キャンペーン特設Webサイト開設

群馬県 マイナンバーカード申請促進キャンペーン

マイナンバー  
カードとは

カード申請  
方法

カード交付

マイナポイント

カード保有特典  
キャンペーン

企業・団体  
の皆さまへ

お問い合わせ

## マイナンバーカード 申請促進キャンペーン

### 特設ブース限定!

#### 特設ブース特典



QUOカード **500円分!**

カード申請された群馬県民の皆さまへ  
その場でプレゼント!

### 1万名様に当たる!

#### マイナンバーカード保有者特典 (令和5年1月～3月限定)



群馬県の特産品等!

抽選で1万名のカードをお持ちの  
群馬県民の皆さまへプレゼント!

特設ブース情報

市町村窓口情報

オンライン申請方法

他にも

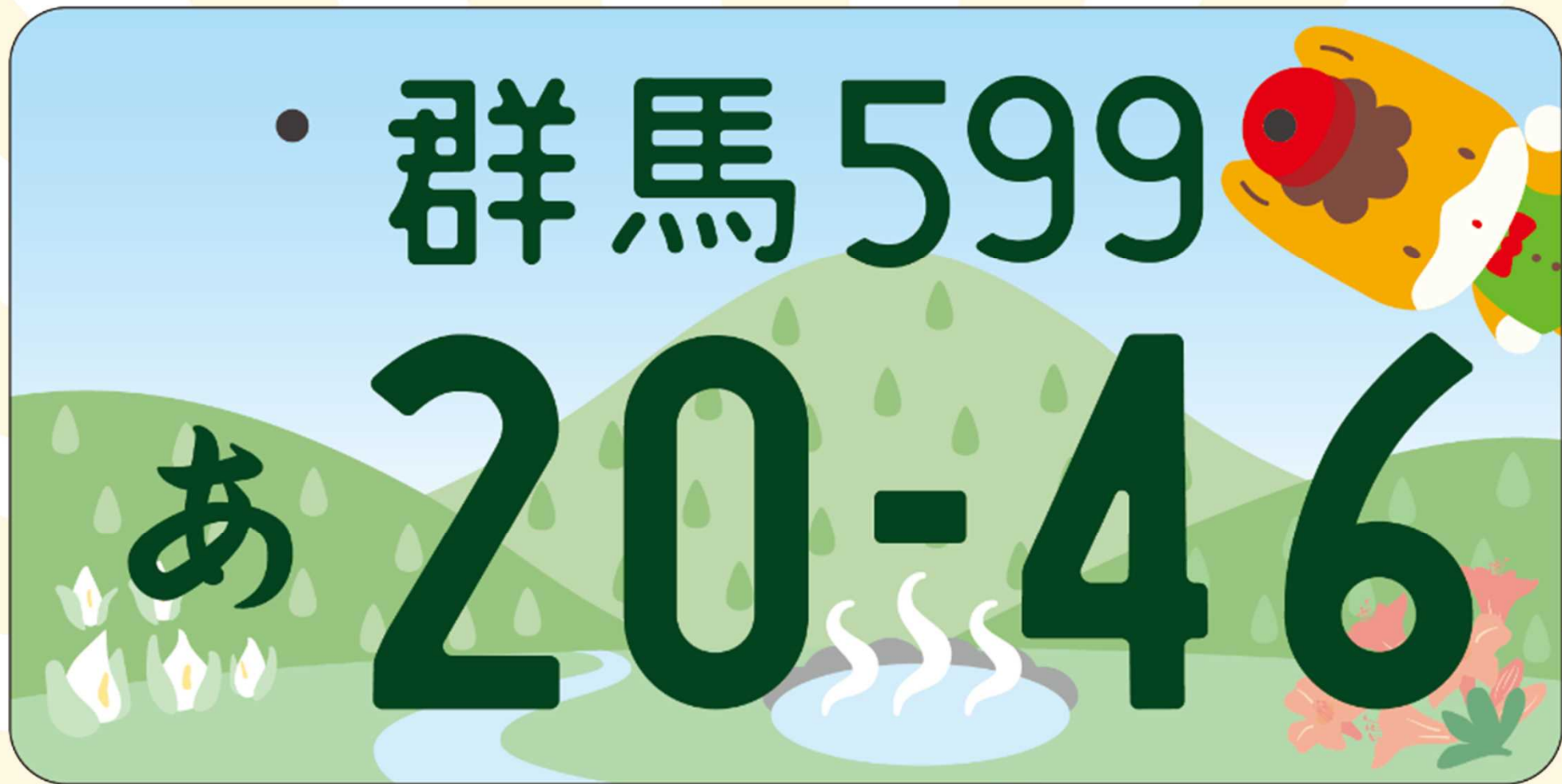
- ・プレゼント企画
- ・マイナポイント など

特設Webサイトはこちら



# ぐんまちゃん図柄入りナンバープレート

**G案「ぐんまちゃんワールド」に決定!**



**G案 回答数 2,926件 / 5,110件 (57.3%)**



# 群馬県知事 山本一太の「直滑降ストリーム」

毎週 **金**曜日 **19**時 配信！

【次回】 **11月25日(金) 19時**

【ゲスト】 元ものまねタレント・  
クリエイター

**おかもとまり**さん <前編>

