

# 群馬県立 図書館

## 学習活動をサポート!

県立図書館は、県内の幼稚園から高校までの学習活動を、様々な形でサポートしています。今回は、図書セット貸出しについてご紹介します。

### 学習支援図書セット

幼稚園から高校までを対象に、学習活動をサポートする図書セットを貸し出しています。

セット内容は、【授業支援】【紙芝居】【大型絵本】【アニメーション】【読みものシリーズ】の5ジャンルです(1セット約40冊)。各学校からの申し込みは随時受け付けており、1回に4セット、3ヶ月間利用可能です。

各学校が借りに来るのが困難な場合は、地域の公共図書館にお届けしています。

### 朝の読書推進図書セット

各小中学校に対して、「朝の読書」をサポートするための図書セットを貸し出しています。

前年12月頃に貸し出しの申し込みを受け付けており、一年間で480冊貸し出しています。



詳しくは、県立図書館ホームページをご覧ください。  
(トップページ→子ども読書活動推進・学校支援から)

何かあったら  
県立図書館へ!



お子さんの読書習慣の定着のためには、親の果たす役割が重要です。県立図書館では、年齢や目的に応じた児童図書の充実を図っていますので、ぜひお子さんと一緒にご来館ください。

また、暮らしの中から出てくる疑問や課題の解決についても、豊富な資料を駆使して、役立つ情

報や、情報の探し方などをご案内しています。必要な資料が当館にない時は、県内外の公共図書館から取り寄せることもできます。

知りたいこと、困ったことがあったら、お気軽にお問い合わせください。

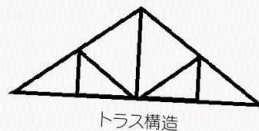
●問い合わせ: 群馬県立図書館 027-231-3336

# 文化財ライブラリ

## 国宝 旧富岡製糸場

場所: 富岡市富岡  
時代: 明治5年(1872年)  
~昭和62年(1987年)

平成26年12月10日、旧富岡製糸場の繰糸所・東置繭所・西置繭所の三棟が、県内初の国宝(近代産業遺産では国内初)に指定されました。この三棟は、長さ100mを超える雄大な歴史的建造物で、日本の器械製糸工場建物のお手本となりました。「木骨レンガ造」という、フランスの技術を導入した建物の構造が特徴的です。木骨レンガ造が、日本古来の和風建築と決定的に異なっているのが、屋根裏の「トラス構造」と呼ばれる、西洋風の小屋組です(右図)。部材同士が三角形を作るように組み合わさることで、重い屋根を支えるがっしりとした構造になると同時に、柱のない、広くて開放的な空間を作り出しています。この堅固なトラス構造こそが、140年以上の風雨に耐えてこられた理由の一つなのです。

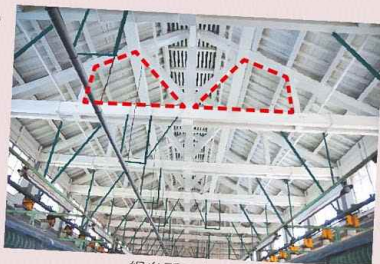


トラス構造

### ちょっと変? トラス構造

三角形を基本とする「トラス構造」ですが、形の整っていない五角形となっている部分もあり(右図)、技術がまだ成熟していなかったことがわかります。幕末から明治時代の日本人が、試行錯誤を重ねながら、西欧文化を学び始めていた様子を想像することができ、時代の息吹を感じることができるのではないのでしょうか。

●問い合わせ: 文化財保護課 027-226-4684



繰糸所のトラス



西置繭所のトラス