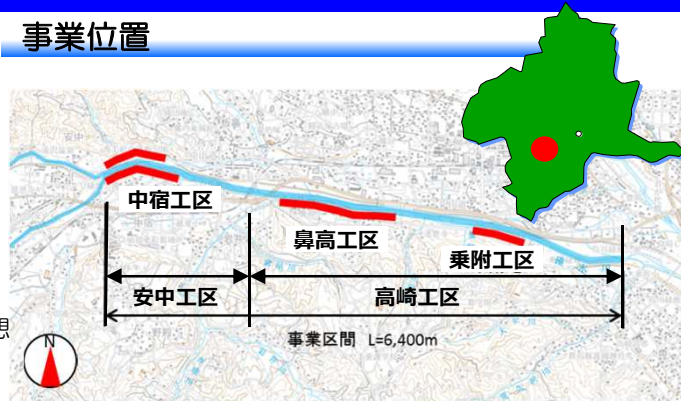


事業概要

- 所在地 : 高崎市乗附町、鼻高町
(安中市宿町、板鼻町)
- 河川名 : 一級河川 碓氷川
- 事業内容 : 築堤延長 6,400m
乗附工区 築堤 300m
鼻高工区 築堤 1,500m
(中宿工区 築堤 1,300m)
- 全体事業費 : 約33億円(安中工区を含む)
- 事業期間 : 平成28年度~令和6年度(9年間)
- 計画規模 : 概ね20年または30年に1回程度発生すると予想される洪水による氾濫を防止することを目標
- 現況流下能力: 630m³/s
- 計画流下能力: 1,900~2,000m³/s

事業位置



どのような目的を達成するための事業か

・水害リスクを軽減するため

堤防をつくり、流せる水の量を増やします



河川の中の土砂堆積により、近年の豪雨で今後堤防から水があふれてしまうのではと心配。(地元区長)
家が川の近くにあるため、氾濫しないようにしてもらいたい。(地元住民)

成果を示す項目	実施前	実施後(目標)
想定氾濫面積の減少	478ha	0ha
想定氾濫区域内の浸水戸数の減少	3,286戸	0戸
想定氾濫区域内の重要公共施設の減少	国道18号、JR信越本線	0施設

※碓氷川河川改修事業高崎工区及び安中工区の実施後による効果

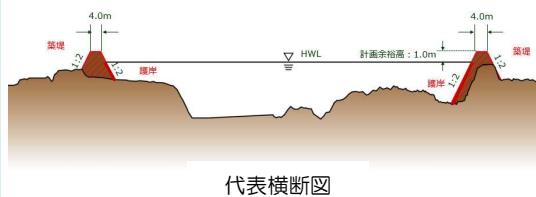
実施前

◆大雨時、支川等から急激に川の水が流れ込むため、河川が氾濫するおそれがあります。



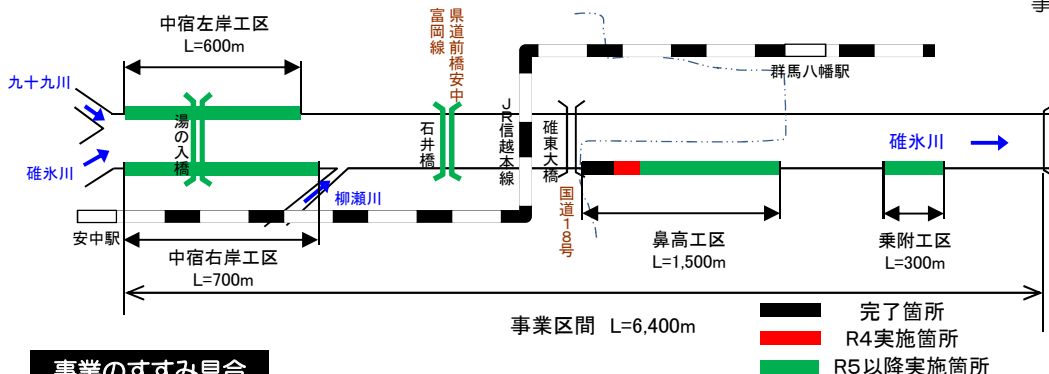
実施後

◆堤防を高くすることにより、流せる水の量を増やし、河川の氾濫による被害のリスクを軽減します。



完成後のイメージ

事業の進捗状況(R4年3月現在)



今、何をしているか

令和4年度は、引き続き、築堤工事を実施します。(鼻高工区)



事業のすすみ具合

