

# 各業界・施設毎の 「感染症対策ガイドライン」 作成例

- ① 映画館、公会堂、演芸場、展示場等
- ② 博物館、美術館、図書館等
- ③ 学習塾、各種教室等
- ④ 飲食店等
- ⑤ 物品販売業(スーパー、百貨店等)
- ⑥ 理美容ほか対人サービス業
- ⑦ ホテル、旅館
- ⑧ 公共交通等
- ⑨ 製造事業場

令和2年5月  
群馬県産業経済部

# 【例①】映画館、公会堂、演芸場、展示場等

## 【留意点】

- ・開催する催物(イベント等)に関しては、催物(イベント等)の開催制限に応じて、参加する者が比較的少人数(最大50人程度)のもの等に限定すること。

## 「三密」環境の徹底排除

- ・ 入場人数の制限、滞在時間の制限
- ・ 十分な座席の間隔(四方を空けた席配置等)を確保する
- ・ 入退出時(入退出時の行列含む)や集合場所等において人と人との十分な間隔を確保する
- ・ 適切な消毒や換気
- ・ 大声の発声、歌唱や声援、近接した場所での会話を避ける(イベント等)。



## 衛生面や健康面の管理徹底

- ・ 接客時等におけるマスクの着用
- ・ 対面する場でのビニールカーテン等の設置。または、対面機会を避ける。
- ・ 利用客に対し、入場時の手指消毒の励行。滞在時間が長い場合には、入場時の体調チェックを行う。
- ・ 共用物品、設備の消毒
- ・ キャッシュレスの利用
- ・ 従業員の衛生対策の徹底
- ・ 従業員や出入り業者に発熱や感冒症状がある場合の迅速かつ適切な対応

など

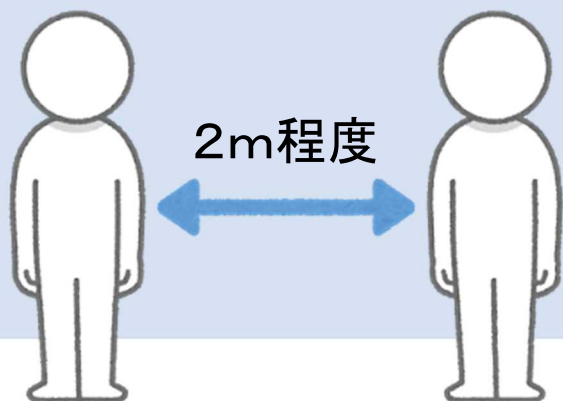
# 【例②】博物館、美術館、図書館等

## 【留意点】

- ・施設内の移動においても人と人との接触を避けるための十分な距離(できるだけ2mを目安に)を確保する。

## 「三密」環境の徹底排除

- ・ 入場人数の制限、滞在時間の制限
- ・ 十分な座席の間隔(四方を空けた席配置等)を確保する。または、密集が発生しないような展示配置とする
- ・ 入退出時(入退出時の行列含む)や集合場所等において人と人との十分な間隔を確保する
- ・ 適切な消毒や換気



## 衛生面や健康面の管理徹底

- ・ 接客時等におけるマスクの着用
- ・ 対面する場でのビニールカーテン等の設置。または、対面機会を避ける。
- ・ 利用客に対し、入場時の手指消毒の励行。滞在時間が長い場合には、入場時の体調チェックを行う。
- ・ 共用物品、設備の消毒
- ・ キャッシュレスの利用
- ・ 従業員の衛生対策の徹底
- ・ 従業員や出入り業者に発熱や感冒症状がある場合の迅速かつ適切な対応

など

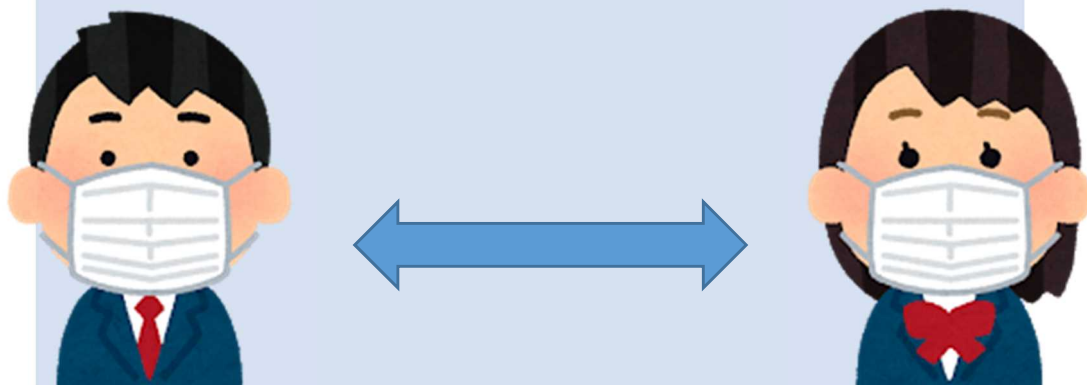
# 【例③】学習塾、各種教室等

## 【留意点】

- ・利用者同士の間にパーテーションを設けるなど、対面機会を最小限にする。
- ・利用人数、滞在時間の制限を行う。

## 「三密」環境の徹底排除

- ・ 少人数で滞在時間の制限
- ・ 四方を空けた席配置
- ・ 入退出時(入退出時の行列含む)や集合場所等において人と人との十分な間隔を確保する
- ・ 適切な消毒や頻繁な換気



## 衛生面や健康面の管理徹底

- ・ 接客時等におけるマスクの着用
  - ・ 対面する場でのビニールカーテン等の設置。または、対面機会を避ける。
  - ・ 利用者に対し、こまめな手洗いの励行
  - ・ 共用物品、設備の消毒
  - ・ 従業員の衛生対策の徹底
  - ・ 従業員や出入り業者に発熱や感冒症状がある場合の迅速かつ適切な対応
- など

# 【例④】飲食店等

## 【留意点】

- ・徹底した感染予防対策を講じた上で、営業することとし、酒類の提供時間についても配慮する。

### 「三密」環境を徹底的に排除

- ・ こまめな換気
- ・ 個室などの密閉した部屋の使用や、座敷等における多人数での使用を控える
- ・ 座席の間にパーテーションを設ける、又は座席の間隔を十分に空ける
- ・ 近距離での会話や大声を避けるなど



### 衛生面や健康面の管理を徹底

- ・ 接客時等におけるマスクの着用
- ・ 利用客に対し、入店時の手洗い、手指消毒の励行(可能な場合は検温も)
- ・ 利用客の入替時の適切な消毒や清掃
- ・ 大皿での取り分けによる食品提供の自粛
- ・ 共用物品、設備の消毒。
- ・ キャッシュレスの利用
- ・ 使用済み食器やゴミの適切な処理
- ・ 従業員の衛生対策の徹底
- ・ 従業員や出入り業者に発熱や感冒症状がある場合の迅速かつ適切な対応など



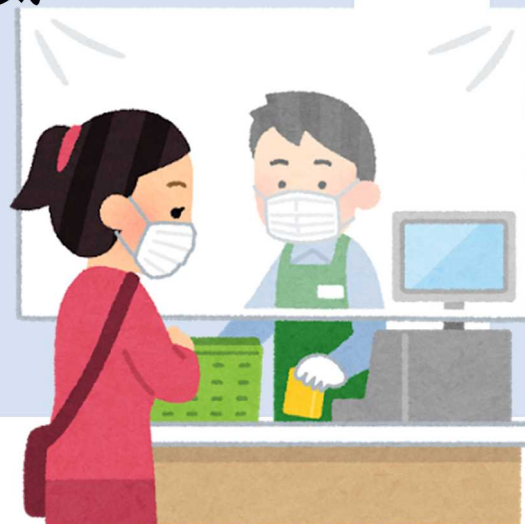
# 【例⑤】物品販売業（スーパー、百貨店等）

## 【留意点】

- ・従業員と客との間にパーテーションを設けるなど、対面機会を最小限にする。

## 「三密」環境の徹底排除

- 入場人数の制限、滞在時間の制限
- レジ等で間隔を空ける（床に印をつける等）
- 入退出時（入退出時の行列含む）や集合場所等において人と人との十分な間隔を確保する
- 適切な消毒や頻繁な換気



## 衛生面や健康面の管理徹底

- 接客時等におけるマスクの着用
  - 対面する場でのビニールカーテン等の設置。または、対面機会を避ける。
  - 利用客に対し、入場時の手指消毒の励行。滞在時間が長い場合には、入場時の体調チェックを行う。
  - 共用物品、設備の消毒
  - キャッシュレスの利用
  - 従業員の衛生対策の徹底
  - 従業員や出入り業者に発熱や感冒症状がある場合の迅速かつ適切な対応
- など

# 【例⑥】理美容ほか対人サービス業

## 【留意点】

- ・従業員と客との間や、客と客との間にパーティションを設けるなど、対面機会を最小限にする。

## 「三密」環境の徹底排除

- 予約制の採用などによる滞在時間の短縮
- 四方を空けた席配置
- 入退出時(入退出時の行列含む)や集合場所等において人と人との十分な間隔を確保する
- 適切な消毒や頻繁な換気



## 衛生面や健康面の管理徹底

- 接客時等におけるマスクの着用
  - 対面する場でのビニールカーテン等の設置。または、対面機会を避ける。
  - 利用客に対し、入場時の手指消毒の励行。滞在時間が長い場合には、入場時の体調チェックを行う。
  - 共用物品、設備の消毒
  - キャッシュレスの利用
  - 従業員の衛生対策の徹底
  - 従業員や出入り業者に発熱や感冒症状がある場合の迅速かつ適切な対応
- など

# 【例⑦】ホテル、旅館（集会の用に供する部分に限る）

## 【留意点】

- ・開催する催物（イベント等）に関しては、催物（イベント等）の開催制限に応じて、参加する者が比較的少人数（最大50人程度）のもの等に限定すること。

## 「三密」環境の徹底排除

- 入場人数の制限、滞在時間の制限
- 十分な座席の間隔（四方を空けた席配置等）を確保する
- 入退出時（入退出時の行列含む）や集合場所等において人と人との十分な間隔を確保する
- 適切な消毒や頻繁な換気
- 大声の発声、歌唱や声援、近接した場所での会話を避ける（イベント等）。



## 衛生面や健康面の管理徹底

- 接客時等におけるマスクの着用
- 対面する場でのビニールカーテン等の設置。または、対面機会を避ける。
- 利用客に対し、入場時の手指消毒の励行。滞在時間が長い場合には、入場時の体調チェックを行う。
- 共用物品、設備の消毒
- キャッシュレスの利用
- 従業員の衛生対策の徹底
- 従業員や出入り業者に発熱や感冒症状がある場合の迅速かつ適切な対応  
など



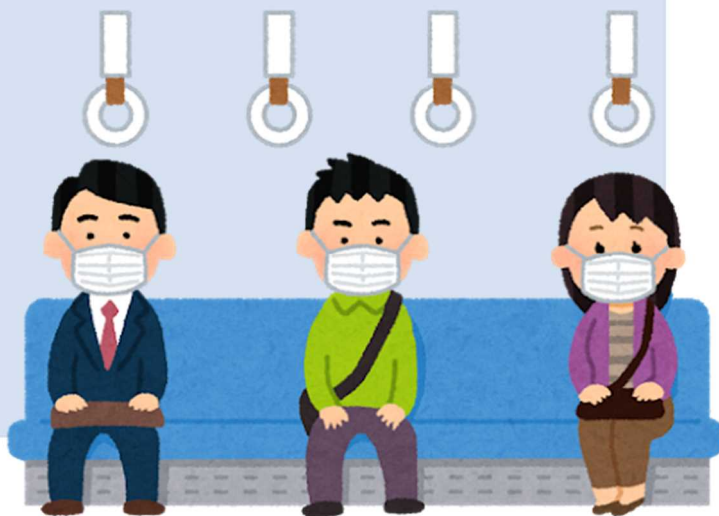
# 【例⑧】公共交通等

## 【留意点】

- ・人と人との十分な間隔の確保に努める。

## 「三密」環境の徹底排除

- 時差出勤の推奨
- 座席間隔に留意
- 集合場所等において人と人との十分な間隔を確保する
- 適切な消毒や頻繁な換気



## 衛生面や健康面の管理徹底

- 接客時等におけるマスクの着用
- 対面する場でのビニールカーテン等の設置。または、対面機会を避ける。
- 共用物品、設備の消毒。
- 従業員の衛生対策の徹底
- 従業員や出入り業者に発熱や感冒症状がある場合の迅速かつ適切な対応  
など

# 【例⑨】製造事業場

## 【留意点】

- ・一定の距離(2mを目安に)を保てるよう、作業空間と人間配置について最大限の見直しを行う。

## 「三密」環境の徹底排除

- 管理部門を中心にテレワークや時差出勤等の活用
- 一定の距離(2mを目安に)を保てるよう、作業空間と人間配置を見直す
- 食堂等において人と人との十分な間隔を確保する。または、対面で座らないようにする。
- 屋内休憩スペースは、十分な間隔の確保や常時換気を行う。
- 混雑や接触を避けるため、ロッカールームをグループごとに別々の時間帯で使用する。

## 衛生面や健康面の管理徹底

- マスクの着用
- 工程ごとに区域を整理し、往来を最小限にする。
- 共用物品、設備の消毒。
- 従業員の衛生対策の徹底
- 従業員や出入り業者に発熱や感冒症状がある場合の迅速かつ適切な対応

など

