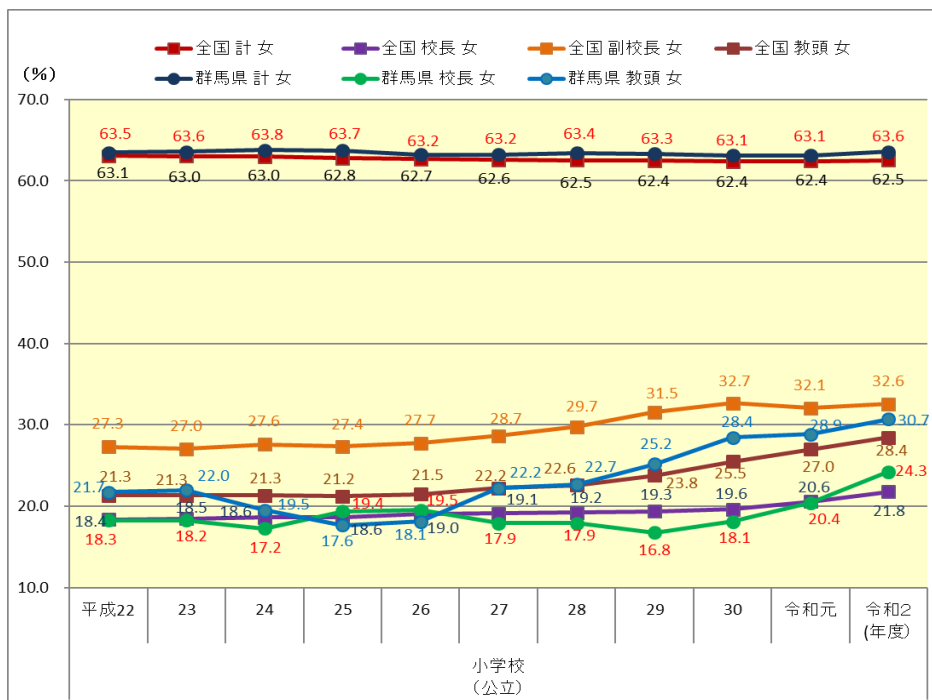


## 第8章 教育・研究分野における男女共同参画

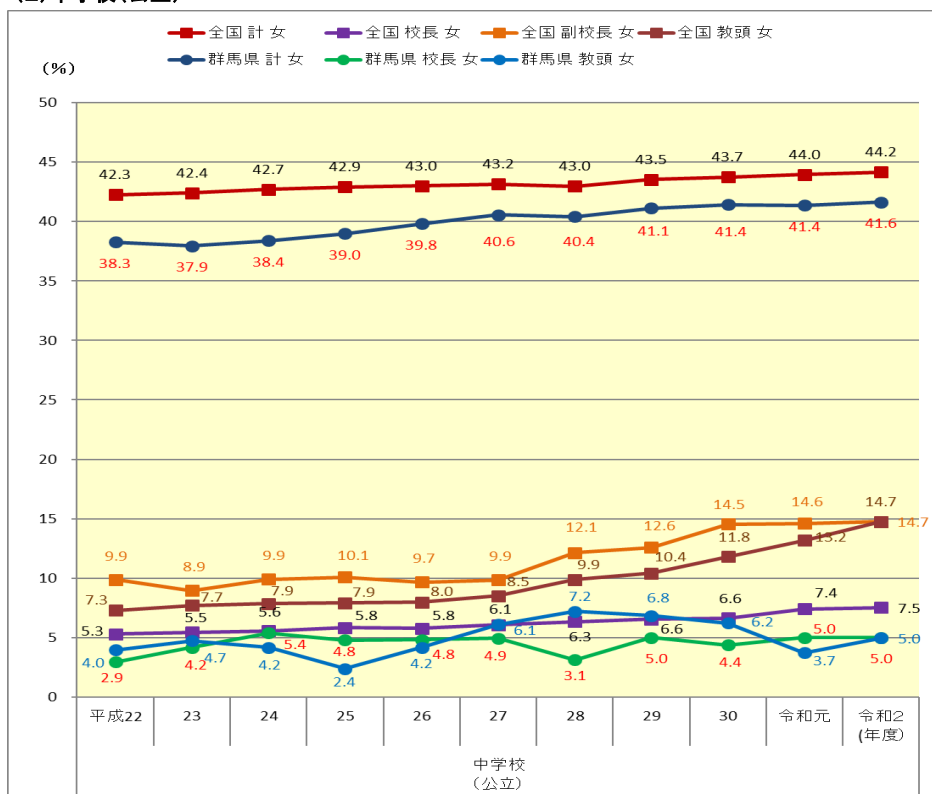
小学校の教諭に占める女性の割合は、全国と同水準である。  
 中学校の校長、教頭、教諭、高等学校の校長、教頭、教諭に占める女性の割合は、いずれも全国よりも低くなっている。  
 高等学校卒業者に占める大学等進学者割合は、男子(約51%)よりも女子(約56%)の方が高いが、大学学部(4年制大学)進学者に限ると男子の方が高くなっている(男子49.5%、女子46.9%)。

### 1. 教員総数に占める女性教員の割合(本務者)

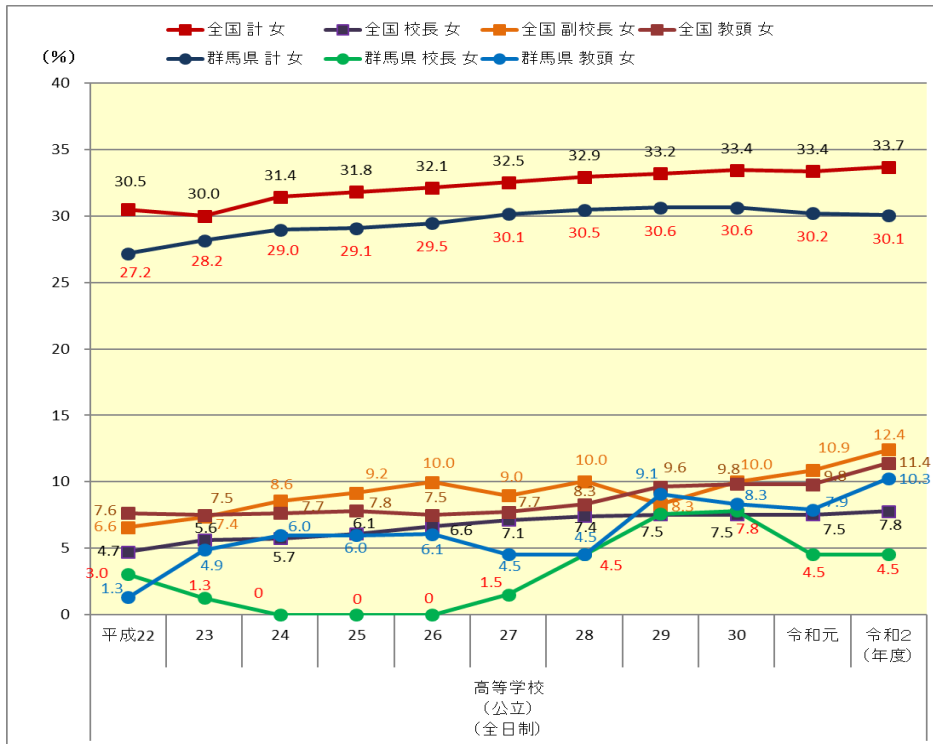
#### (1) 小学校(公立)



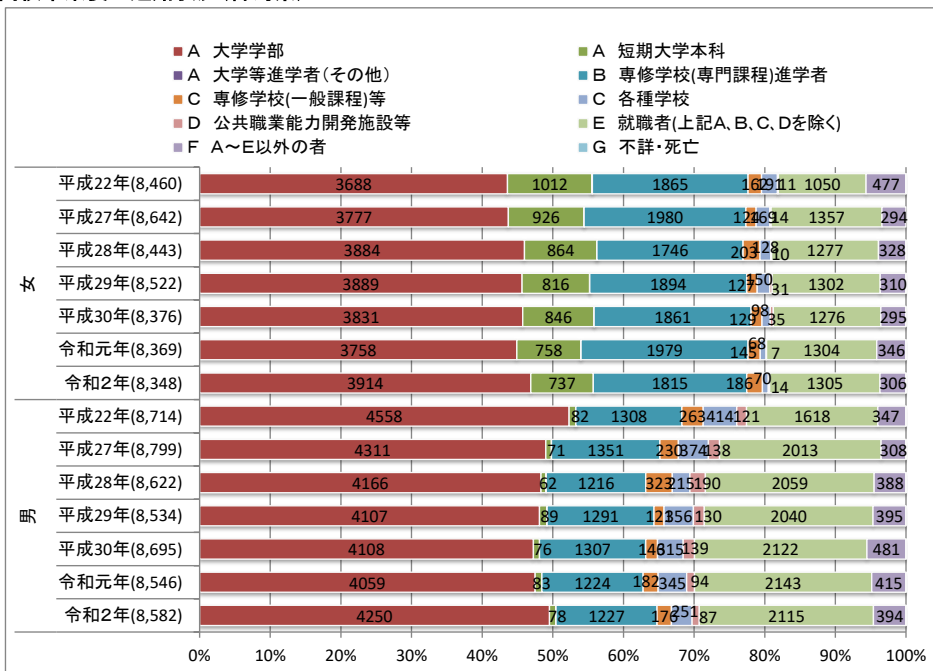
#### (2) 中学校(公立)



(3) 高等学校(公立;全日制)



2. 高校卒業後の進路状況(群馬県)



(備考) 1 文部科学省「学校基本調査」より作成。  
2 各年3月(単位:人)