

# ぐんま食の安全情報

Vol.115

ぐんま食の安全情報は、食の安全に関する情報を食の安全情報通信員のみなさんを通じてお届けする情報紙です。

2015年5月発行  
編集発行  
群馬県食品安全局食品安全課

## 情報No. 115 平成26年度の群馬県の放射性物質検査結果について

平成27年3月で、東日本大震災から4年が経過しました。群馬県では県内の農産物等の安全性を確認するため、東京電力福島第一原発の事故直後から食品の放射性物質検査を開始し、継続して行っています。そこで今回は、平成26年度の放射性物質検査結果についてお知らせします。

### 検査結果の概要

平成26年度に群馬県が実施した県産農産物等の放射性物質検査の件数は、16,501件でした。基準値超過があった食品は、すべて野生や天然のものでした。採取された地域は出荷制限・出荷自粛がかかっているため、基準値を超過した食品の流通はありません。結果の概要は次のとおりです。

区分	検査件数	基準値超過件数	検査の概要など
農産物	676	0	野菜、米、麦などを検査しています。
畜産物	14,908	0	牛肉、豚肉、鶏肉、原乳を検査しています。他の食品に比べて検査件数が多いのは、と畜場で処理される牛肉の全頭検査を行っているためです。
水産物	353	6	養殖魚と天然魚の検査をしています。基準値超過のあった6件は、すべて出荷制限・出荷自粛区域で採取した天然魚で流通していません。
きのこ類	276	0	栽培管理されているきのこ類を検査しています。出荷制限区域になっている市町村の野生のきのこ類は流通していません。
流通食品	102	0	県内のスーパーで販売される食品や食品工場で製造される食品など、市場に流通する食品を検査しています。
野生山菜	27	2	基準値超過のあった2件は、出荷前の野生山菜で流通していません。
野生鳥獣肉	159	52	基準値超過のあった52件は、イノシシ、ツキノワグマ、ニホンジカでした。野生鳥獣の肉は県全域で出荷制限中のため流通していません。
合計	16,501	60	

### 食品の安全確保体制について

県では、国の検査計画の考え方に基づき、四半期毎に検査計画を立て、農林水産物等については出荷前の検査を実施しています。また、流通食品についても同計画により検査を実施し、基準値を超えた食品が流通しない体制を確保しています。

※きのこ類や水産物、野生鳥獣肉については、区域により出荷制限等がかかっているものがあります。詳細については、下記ホームページをご覧ください。

群馬県トップページ>防災・消費者・食品>食品>食品安全情報>放射性物質検査



群馬県農業技術センターでの検査

## カンピロバクター食中毒に気をつけて下さい

カンピロバクターは食中毒菌の一種です。感染してから症状が出るまで2～5日とやや長い期間がかかり、下痢、腹痛、発熱、嘔吐などの症状が現れます。

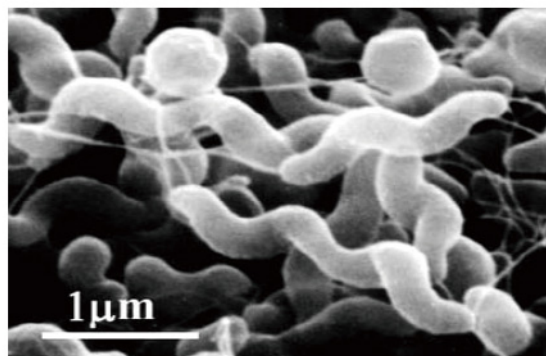
厚生労働省によると、死亡したり重篤な病状に陥ったりするケースはまれですが、子どもや高齢者、抵抗力が弱まった人が感染すると重篤化する可能性が高いといわれています。

年間を通してカンピロバクター食中毒の報告例がありますが、これからの高温・多湿になる5月～7月は特に注意が必要です。

鶏肉や牛レバーなどの生焼けが原因となる報告例が多くなっています。

★肉は十分加熱して食べましょう。

★焼き肉などの場合は、生肉専用の箸やトングを使用し、食べる箸と使い分けましょう。



カンピロバクターの電子顕微鏡写真  
(愛知県衛生研究所より写真提供)

## 「食の現場公開事業」 年間を通じて実施しています

- 消費者のみなさんが、農場から加工・流通・販売までの食に関する施設を訪問・見学し、食に関する事業者と直接ふれあう事業です。
- 事業者と顔を合わせ交流することで、食の安全・安心への取り組み等について知識や理解を深めることができます。
- 平成27年4月1日現在、62事業者が登録しています。個人で直接事業者と日程調整をしていただくか、食品安全課へ日程調整の相談をしてください。見学は無料です。ぜひ、現場で見て、聞いてみてください!
- 食の現場公開事業者を訪問する関連事業として、下記を実施予定です。
  - ・食の現場探訪ラリー;スタンプを集めて応募していただくと、抽選で景品が当たります。

### ○その他イベント情報

・農産物の安全・安心基礎講座・・・6月は減農薬に向けた取り組みについて学びます。

6月23日(火) 9:30～16:00(群馬県農業技術センター→伊勢崎市露地ナスほ場→J A佐波伊勢崎ファーマーズマーケットからか～ぜ)  
詳しくは下記までお問い合わせください。



御意見・御感想  
お問い合わせは  
こちらへ

〒371-8570 前橋市大手町1-1-1 県庁食品安全課  
TEL: 027-226-2423 FAX: 027-221-3292  
電子メール: shokuanze@pref.gunma.lg.jp