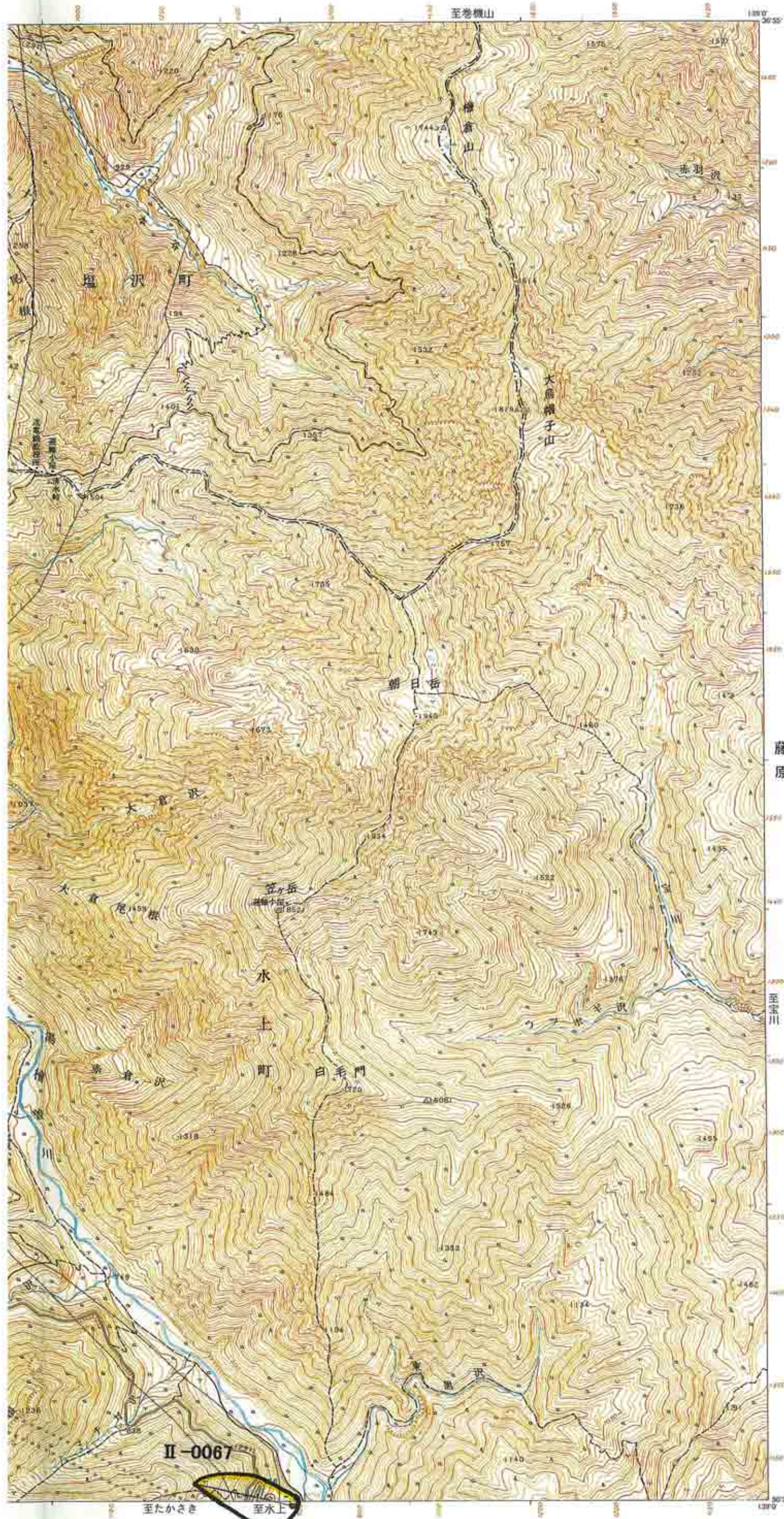


1:25,000 地形図 NJ-54-35-3-2
しげくらだけ (高田3号-2)

茂倉岳

巻機山 至清水 至清水





凡例

- 雪崩危険箇所 (I)
- 雪崩危険箇所 (II)
- 雪崩危険箇所 (III)
- 地域防災計画に位置づけられる避難場所・避難経路等

特定地区界

△52.6 三角点	▽124.9 標高点	茶畑	しの地
●21.0 水準点	○125 標高点	その他の樹木畑	やし科
			荒地

(小) (大)

建物 (大) 中高層建物の密集地 中高層建物の密集地 温室・畜舎等 タンク等

立体交差 墓地 道路の分離帯等 河川に埋まった原野地

水深 比高 水門 橋 岸高 水門 渡し船

浸地 堤防 防波堤

砂れき地 干がた 礫岩 万年雪

1. 投影はユニバーサル横メルカトル図法、座標帯は第54帯、中央子午線は東経141°
2. 右上の数字は地域メッシュコード
3. 図郭に付した短線は黒が経緯度差1分ごとの目盛、青(経緯度目盛と重複する場合は黒)が基準地域メッシュの目盛
4. 高さの基準は東京湾の平均海面、等高線の間隔は10メートル
5. 磁針方位は西偏約7°50'
6. 図式は昭和61年1:25,000地形図図式

行政区画

索引図

碓氷郡	巻機山	奥羽郡
土樽		藤原
三国峠	水上	藤原湖

新潟県
A. 南魚沼郡 1. 湯沢町 2. 塩沢町

群馬県
B. 利根郡 水上町

昭和47年測量
平成4年修正測量
1. 使用した空中写真は平成3年8月撮影
2. 現地調査は平成4年7月実施

1:25,000 茂倉岳 1

著作権所有兼発行者 国土地理院 許可なく複製を禁ずる
平成5年6月1日発行 (3色刷) 5刷

