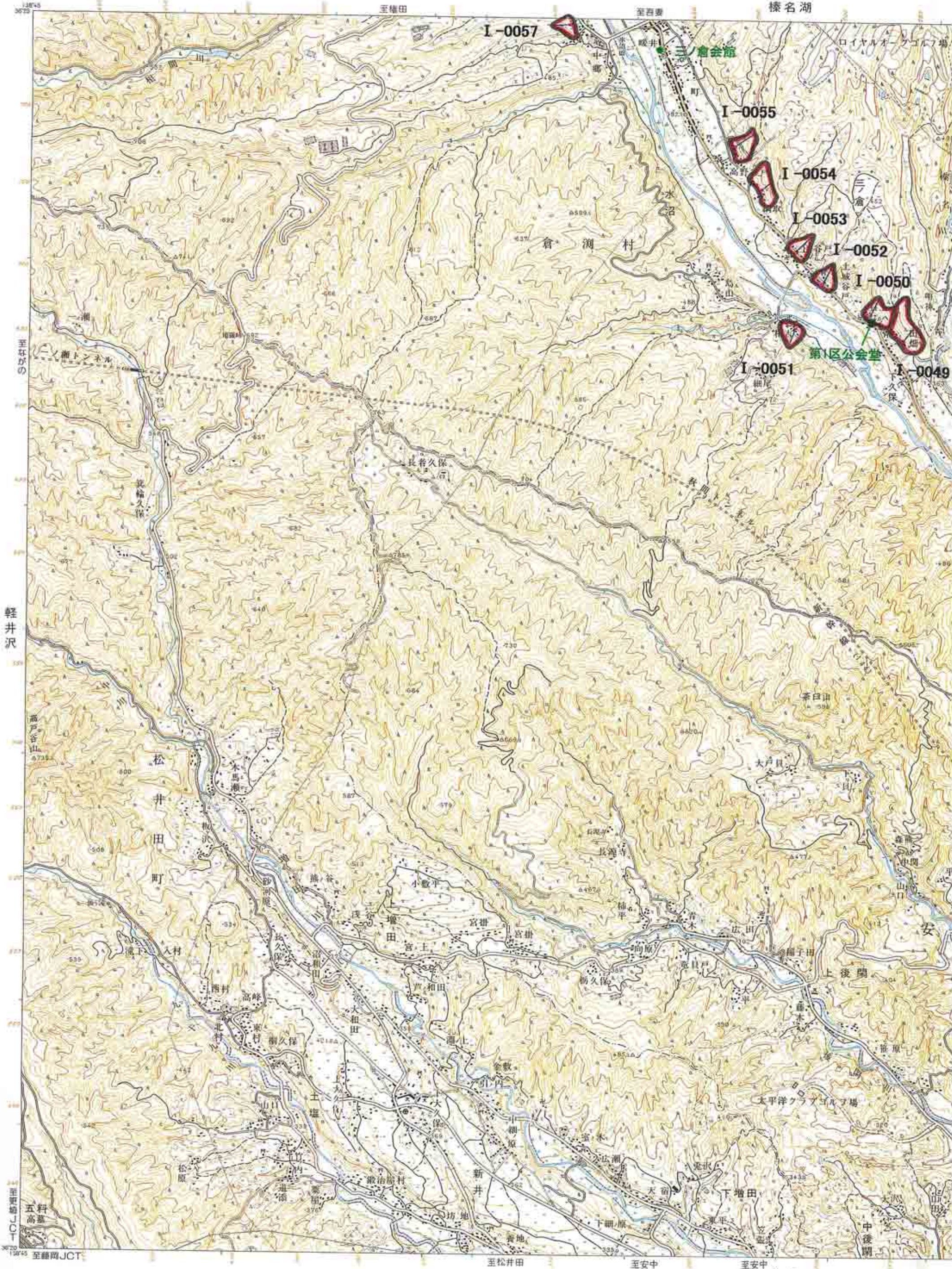


三ノ倉

榛名湖



軽井沢

五科高基

至藤岡JCT

至松井田

至安中

至安中



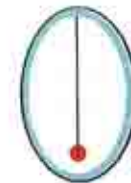
凡例



雪崩危険箇所 (I)



雪崩危険箇所 (II)

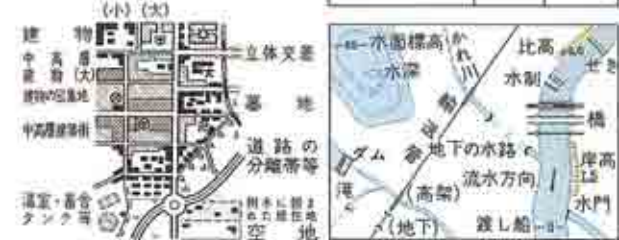


雪崩危険箇所 (III)



地域防災計画に位置づけられる避難場所・避難経路等

茶畑	しの地	...
その他の樹木地	やし科樹林	...
	荒地	...



1. 投影はユニバーサル横メルカトル図法、座標帯は第54帯、中央子午線は東経 141°
2. 右上の数字は地域メッシュコード
3. 図郭に付した短線は黒が経緯度差1分ごとの目盛、青(経緯度目盛と重複する場合は黒)が基準地域メッシュの目盛
4. 高さの基準は東京湾の平均海面、等高線の間隔は10メートル
5. 磁針方位は西偏約7°
6. 図式は昭和61年1:25,000地形図図式

行政区画		索引図		
		深間郡山	榛名湖	伊香保
		軽井沢	下室田	
		南軽井沢	松井田	碓氷

- 群馬県
- A. 群馬郡
 - B. 碓氷郡
 - C. 安中市
 - 1. 倉湖村
 - 2. 榛名町
 - 松井田町

昭和4年測量
 昭和54年第2回改測
 平成5年修正測量
 1. 使用した空中写真が平成3年11月撮影
 2. 現地調査は平成5年5月実施
 平成9年部分修正測量(新幹線)

1:25,000 三ノ倉 28

著作権所有兼発行者 国土地理院 許可なく複製を禁ずる
 平成9年10月1日発行(3色刷) 2刷

