

## 第2章 被害の概要

### 第1節 東北地方等被災地の被害の状況

#### 1 都道府県別被害の状況

都道府県別被害の状況（H24. 3. 11 17:00現在）

※総務省消防庁災害対策本部集計

| 都道府県 | 人的被害   |       |       |     |       |      | 住家被害    |         |         |        |        | 火災  |
|------|--------|-------|-------|-----|-------|------|---------|---------|---------|--------|--------|-----|
|      | 死者     | 行方不明  | 負傷者   | 重傷  | 軽傷    | 程度不明 | 全壊      | 半壊      | 一部破損    | 床上浸水   | 床下浸水   |     |
| 北海道  | 1      |       | 3     |     | 3     |      |         | 4       | 7       | 329    | 545    |     |
| 青森県  | 3      | 1     | 110   | 25  | 85    |      | 306     | 701     | 835     |        |        | 5   |
| 岩手県  | 4,671  | 1,249 | 198   |     |       | 198  | 20,184  | 4,562   | 7,723   | 1,761  | 323    | 34  |
| 宮城県  | 9,544  | 1,688 | 4,133 | 499 | 3,562 | 72   | 84,728  | 147,156 | 221,885 | 15,403 | 12,842 | 135 |
| 秋田県  |        |       | 11    | 4   | 7     |      |         |         | 5       |        |        | 1   |
| 山形県  | 2      |       | 40    | 9   | 31    |      |         | 11      | 987     |        |        |     |
| 福島県  | 1,997  | 53    | 182   | 20  | 162   |      | 20,160  | 65,412  | 148,229 | 1,053  | 340    | 11  |
| 茨城県  | 24     | 1     | 709   | 33  | 676   |      | 2,717   | 23,951  | 179,551 | 1,721  | 708    | 31  |
| 栃木県  | 4      |       | 134   | 7   | 127   |      | 265     | 2,076   | 69,630  |        |        |     |
| 群馬県  | 1      |       | 41    | 14  | 27    |      |         | 7       | 17,246  |        |        | 2   |
| 埼玉県  |        |       | 104   | 10  | 94    |      | 24      | 194     | 16,161  |        |        | 12  |
| 千葉県  | 20     | 2     | 251   | 25  | 226   |      | 798     | 9,924   | 47,690  | 154    | 722    | 16  |
| 東京都  | 7      |       | 117   | 20  | 97    |      | 15      | 201     | 4,777   |        |        | 31  |
| 神奈川県 | 4      |       | 134   | 17  | 117   |      |         | 39      | 445     |        |        | 6   |
| 新潟県  |        |       | 3     |     | 3     |      |         |         | 17      |        |        |     |
| 山梨県  |        |       | 2     |     | 2     |      |         |         | 4       |        |        |     |
| 長野県  |        |       | 1     |     | 1     |      |         |         |         |        |        |     |
| 静岡県  |        |       | 3     | 1   | 2     |      |         |         |         |        | 5      |     |
| 三重県  |        |       | 1     |     | 1     |      |         |         |         | 2      |        |     |
| 大阪府  |        |       | 1     |     | 1     |      |         |         |         |        |        |     |
| 徳島県  |        |       |       |     |       |      |         |         |         | 2      | 9      |     |
| 高知県  |        |       | 1     |     | 1     |      |         |         |         | 2      | 8      |     |
| 計    | 16,278 | 2,994 | 6,179 | 684 | 5,225 | 270  | 129,197 | 254,238 | 715,192 | 20,427 | 15,502 | 284 |

#### 宮城県気仙沼市の被害状況

津波に流され家屋の基礎のみ残されている



#### 宮城県南三陸町の状況

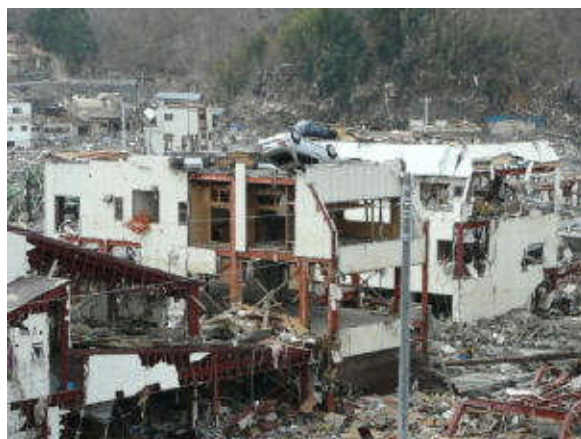
沿岸部の水門が破壊されている



**宮城県南三陸町の状況**  
道路が津波によって破壊されている



**宮城県女川町の状況**  
建物の上に車が仰向けに乗り上げている



## 2 各都道府県避難者の状況

各都道府県から報告のあった避難されている避難者数（消防庁災害対策本部集計）

|           | 避難者数                |                     |                     |                     |                     |                     |                     |                      |                      |                      |  |
|-----------|---------------------|---------------------|---------------------|---------------------|---------------------|---------------------|---------------------|----------------------|----------------------|----------------------|--|
|           | H23. 3. 31<br>14:00 | H23. 4. 28<br>11:00 | H23. 5. 26<br>11:00 | H23. 6. 30<br>15:00 | H23. 7. 28<br>15:00 | H23. 8. 25<br>18:00 | H23. 9. 28<br>17:00 | H23. 10. 11<br>17:00 | H23. 11. 11<br>17:00 | H23. 12. 11<br>17:00 |  |
| 北海道       | -                   | 8                   | -                   | -                   | -                   | -                   | -                   | -                    | -                    | -                    |  |
| 青森県       | 270                 | 27                  | -                   | -                   | -                   | -                   | -                   | -                    | -                    | -                    |  |
| 岩手県       | 43,389              | 41,985              | 27,919              | 10,583              | 6,694               | 1,681               | 1,416               | 1,434                | 1,427                | 1,536                |  |
| 県内避難者(注1) | 43,272              | 41,521              | 27,279              | 9,339               | 5,380               | 341                 | 4                   | -                    | -                    | -                    |  |
| 県外避難者     | 117                 | 464                 | 640                 | 1,244               | 1,314               | 1,340               | 1,412               | 1,434                | 1,427                | 1,536                |  |
| 宮城県       | 75,772              | 42,517              | 31,795              | 22,277              | 17,392              | 12,871              | 10,426              | 9,201                | 8,576                | 8,623                |  |
| 県内避難者(注1) | 74,828              | 39,941              | 27,753              | 16,000              | 10,699              | 6,038               | 2,072               | 743                  | 47                   | 20                   |  |
| 県外避難者     | 944                 | 2,576               | 4,042               | 6,277               | 6,693               | 6,833               | 8,354               | 8,458                | 8,529                | 8,603                |  |
| 山形県       | 1                   | -                   | -                   | -                   | -                   | -                   | -                   | -                    | -                    | -                    |  |
| 福島県       | 88,558              | 83,780              | 99,009              | 83,353              | 73,925              | 64,300              | 55,002              | 55,118               | 57,384               | 59,509               |  |
| 県内避難所入所者  | 29,762              | 26,416              | 24,131              | 19,612              | 13,389              | 6,716               | 106                 | 94                   | 217                  | 45                   |  |
| 県外避難者     | 29,419              | 30,376              | 35,670              | 35,892              | 46,295              | 51,576              | 54,896              | 55,024               | 57,167               | 59,464               |  |
| 上記以外(注2)  | -                   | 26,988              | 39,208              | 27,849              | 14,241              | 6,008               | -                   | -                    | -                    | -                    |  |
| 茨城県       | 748                 | 148                 | -                   | -                   | -                   | -                   | -                   | -                    | -                    | -                    |  |
| 栃木県       | 58                  | 4                   | -                   | -                   | -                   | -                   | -                   | -                    | -                    | -                    |  |
| 千葉県       | 347                 | -                   | -                   | -                   | -                   | -                   | -                   | -                    | -                    | -                    |  |
| 新潟県       | 10                  | 221                 | -                   | -                   | -                   | -                   | -                   | -                    | -                    | -                    |  |
| 長野県       | 315                 | 211                 | -                   | -                   | -                   | -                   | -                   | -                    | -                    | -                    |  |
| 計         | 209,468             | 168,901             | 158,723             | 116,213             | 98,011              | 78,852              | 66,844              | 65,753               | 67,387               | 69,668               |  |

(注1)岩手県、宮城県についてはH23. 9. 28から調査項目が「県内避難所入所者」となる。  
(注2)「上記以外」は避難先が把握できていない方々の数である。  
(注3)集計数については時点集計であり、当該月の最新のとりまとめにより集計したものである。

## 第2節 群馬県内の地震による被害の状況

### 1 人的被害

人的被害については、死者1名、重傷者14名、軽傷者27名の計42名となっている。

### 2 住家被害

住家被害については、半壊7棟、一部破損17,246棟の計17,253棟となっている。東毛地区周辺において被害が大きくなっていることがわかる。

| 市町村  | 人的被害 |     |     | 住家被害 |        |
|------|------|-----|-----|------|--------|
|      | 死者   | 重傷者 | 軽傷者 | 半壊   | 一部破損   |
| 前橋市  |      |     | 1   |      | 2,211  |
| 高崎市  |      | 2   | 4   | 2    | 1,194  |
| 桐生市  |      |     | 1   | 2    | 2,739  |
| 伊勢崎市 |      | 4   | 2   |      | 2,706  |
| 太田市  |      | 1   | 10  |      | 2,473  |
| 沼田市  |      |     | 1   |      | 56     |
| 館林市  | 1    |     | 1   |      | 990    |
| 渋川市  |      | 1   | 1   | 1    | 740    |
| 藤岡市  |      |     |     |      | 58     |
| 富岡市  |      | 3   | 1   |      | 17     |
| 安中市  |      | 2   |     |      | 139    |
| みどり市 |      |     |     |      | 179    |
| 榛東村  |      |     |     |      | 13     |
| 吉岡町  |      | 1   |     |      | 4      |
| 甘楽町  |      |     |     |      | 2      |
| 中之条町 |      |     | 1   |      | 2      |
| 草津町  |      |     | 1   |      |        |
| 高山村  |      |     |     |      | 5      |
| 東吾妻町 |      |     |     |      | 15     |
| 片品村  |      |     |     |      | 4      |
| 川場村  |      |     |     |      | 5      |
| 昭和村  |      |     |     |      | 93     |
| 玉村町  |      |     |     |      | 51     |
| 板倉町  |      |     | 1   |      | 243    |
| 明和町  |      |     |     |      | 481    |
| 千代田町 |      |     |     |      | 494    |
| 大泉町  |      |     |     | 2    | 1,122  |
| 邑楽町  |      |     | 2   |      | 1,210  |
| 計    | 1    | 14  | 27  | 7    | 17,246 |

(平成24年3月11現在)

### 3 公共施設被害

#### (1) 公共土木施設

##### ① 概要

群馬県内の公共土木施設の被害は4箇所、34,548千円である。その内訳は、県管理の橋梁が1箇所、県管理の砂防施設が1箇所、市町村管理の都市公園が2箇所である。

##### 公共土木施設被害概要

| 区 分   | 箇所数 | 被害金額(千円) |
|-------|-----|----------|
| 橋梁    |     |          |
| 県管理   | 1   | 23,313   |
| 市町村管理 |     |          |
| 砂防施設  |     |          |
| 県管理   | 1   | 6,758    |
| 市町村管理 |     |          |
| 公園    |     |          |
| 県管理   |     |          |
| 市町村管理 | 2   | 4,477    |

注) 箇所数・被害金額については、公共事業費の災害査定をもとに記載

##### ② 道 路

##### ア 道路通行規制の状況

国道354号の佐波郡玉村町と伊勢崎市の行政界を流れる利根川に架かる「五料橋」において、上部工（橋桁）と下部工（橋脚など）の取付け部材である「支承」が被災し、橋面上に4cmの段差が生じたため、3月11日(15:20)から全面通行止めとした。

3月14日(16:00)から自転車、歩行者のみ通行解除し、4月1日(12:00)から全面解除し最徐行による通行が可能となった。

##### イ 被害状況

県管理道路では、国道354号の「五料橋」における支承が被災した。

被害額は23,313千円となった。

また地震発生直後、速やかに県内の道路パトロールを実施し、上記1箇所以外の道路構造物では異常が発生していないことを確認した。



地震に伴い橋面に4cmの段差発生（国道354号：五料橋）

### ③ 河川

県管理河川では、一級河川新堀川（邑楽郡邑楽町篠塚）において、地震により柵渠構造の護岸が傾き、変状が生じた。これに伴い当該河川の背後地にある町道の舗装にひび割れが発生した。本県の県管理河川における被害は1河川2箇所において、1,669千円となった。



地震に伴い護岸が変状し町道にひび割れ発生  
(新堀川：邑楽郡邑楽町篠塚地先)



町道にひび割れ発生  
(新堀川：邑楽郡邑楽町篠塚地先)

(参考) 国管理の公共土木施設の被害状況  
直轄河川（国土交通省渡良瀬川河川事務所）

| 番号 | 河川名  | 左右岸 | 距離標    | 箇所名 | 被災内容            |
|----|------|-----|--------|-----|-----------------|
| 1  | 桐生川  | 右   | 9.2k   | 桐生市 | 天端クラックL=5m、石積崩壊 |
| 2  | 藤川   | 左   | N0.8   | 邑楽町 | 天端クラックL=100m    |
| 3  | 渡良瀬川 | 右   | 24.0k  | 館林市 | 天端クラックL=7m      |
| 4  | 渡良瀬川 | 右   | 21.75k | 館林市 | 天端クラックL=50m     |
| 5  | 渡良瀬川 | 右   | 18.5k  | 板倉町 | 坂路取付部クラックL=16m  |
| 6  | 渡良瀬川 | 右   | 17.25k | 板倉町 | 天端クラックL=250m    |

直轄河川（国土交通省利根川上流河川事務所）

| 番号 | 河川名 | 左右岸 | 距離標    | 箇所名  | 被災内容                                   |
|----|-----|-----|--------|------|--|
| 1  | 利根川 | 左   | 158.5k | 千代田町 | 赤岩渡船場の舗装及び砕石部に亀裂L=40m、クラック3箇所<br>液状化現象 |
| 2  | 利根川 | 左   | 155.4k | 千代田町 | 高水敷管理用通路の約100mに亀裂(亀裂幅最大=3~4cm)         |

### ④ 砂防

県管理砂防施設では、渡良瀬川支川鳥井沢（桐生市黒保根町下田沢）において、地震により溪流保全工（ブロック積護岸）が崩壊した。被害額は6,758千円となった。

また、地震発生直後、速やかに県内の砂防施設の緊急点検を実施し、上記1箇所以外の砂防施設では異常が発生していないことを確認した。



地震により溪流保全工が崩壊  
(鳥井沢：桐生市黒保根町下田沢地先)

## ⑤ 公園

公園施設では、東毛地区の二つの都市公園(近藤沼公園(館林市)、中野沼公園(邑楽郡邑楽町))において、液状化現象や地盤沈下による被害が発生し、被害額は 4,477 千円となった。

また地震発生直後、速やかに県内の都市公園施設の被害状況調査を実施し、上記 2 箇所以外の都市公園施設では異常が発生していないことを確認した。



園路にひび割れ発生(近藤沼公園(館林市))



棧橋の沈下(中野沼公園(邑楽郡邑楽町))

## (2) 農林水畜産施設

### ① 農業関係(水畜産関係を含む)

#### ア 概要

被災した市町は 9 市町にわたり、34 か所、268,256 千円余の被害となった。

被害額全体のうち、ため池の被害が 9 割以上を占めた。

被害の内容は、ため池の亀裂、堤体護岸の崩落、パイプラインの破損、ライスセンターのコンベア倒壊や生産資材倉庫の天井崩壊といった被害があげられる。

| 区 分   | 被害箇所数 | 被害金額<br>(千円) | 主な被害内容                 |
|-------|-------|--------------|------------------------|
| 農業関係  | 34    | 268,256      |                        |
| 農地    | —     | —            | —                      |
| ため池   | 5     | 250,000      | 堤体護岸の崩落、堤体上道路へのクラックの発生 |
| 農道・橋梁 | —     | —            | —                      |
| 水路    | 27    | 12,000       | パイプラインの破損など            |
| その他施設 | 2     | 6,256        | ライスセンター、生産資材倉庫         |

※その他施設は、東日本大震災生産対策交付金事業や農林水産業共同利用施設災害復旧事業費額

## イ たため池

被害は5か所に及んだ。高崎市の鳴沢貯水池（鳴沢湖）、藤岡市の大谷池（三名湖）、牛秣貯水池、小宮池の3か所、みどり市の阿左美新沼の1か所となっている。

被害内容は、波返しブロックの崩落、堤体上部の管理用道路へのクラック発生などであり、漏水等の報告はなかった。この中でも鳴沢貯水池と大谷池については比較的大きな被害となった。



## ウ 用排水施設

被害は27か所に及んだ。そのうち、26か所が群馬用土地改良区の施設である。被害は広域にわたっており（前橋市、高崎市、桐生市、沼田市、渋川市、吉岡町）、内容はパイプライン施設の継ぎ手部分の破損による漏水がほとんどで、小規模なものが多かった。

## エ その他施設

ライスセンターや生産資材倉庫で被害が発生した。邑楽町のライスセンターでは搬送用コンベア・昇降機の倒壊や集塵装置等が一部破損し、前橋市にある生産資材倉庫では天井の一部崩落・壁の亀裂や敷地内舗装の亀裂・沈下などの被害を受けた。

## ② 林業関係

### ア 概要

被災した市町村は9市町村にわたり、17カ所、201,020千円の被害となった。

特に渋川市及び桐生市並びにみどり市が被害箇所数で約6割、被害額も約6割を占め、大きな被害を受けた。

被害内容は、激震部を中心に林道法面の崩壊や落石、林地崩壊が主であった。

なお、みどり市の治山施設の被害1カ所については、4月11日に発生した余震の影響によるものである。

### イ 治山

治山施設の被害としては、みどり市東町荻原（ワミ）地内の1カ所で、山腹斜面の崩壊により固定工が変位した。

また、林地の崩壊は、渋川市小野子（大藪）地内ほか6カ所で、山腹斜面からの落石及び崩壊による被害が発生した。

### ウ 林道

市町村が管理する林道において、4市3町の8路線9カ所で被害が発生したが、いずれも小規模な被害であった。

被害内容は、地震の揺れによる法面崩落、落石による破損、路面クラックがあった。

#### 林業関係の被害状況

| 市町村名 | 箇所数 |    | 被害金額（千円） |       |       |
|------|-----|----|----------|-------|-------|
|      | 治山  | 林道 | 林地崩壊     | 治山施設  | 林道被害  |
| 渋川市  | 2   | 1  | 80,000   |       | 25    |
| 前橋市  |     | 1  |          |       | 380   |
| 吉岡町  |     | 1  |          |       | 95    |
| 高崎市  | 1   |    | 2,000    |       |       |
| 神流町  |     | 1  |          |       | 20    |
| 中之条町 |     | 2  |          |       | 20    |
| 昭和村  | 1   |    | 80,000   |       |       |
| 桐生市  | 3   | 1  | 35,000   |       | 95    |
| みどり市 | 1   | 2  |          | 3,000 | 385   |
| 合計   | 8   | 9  | 197,000  | 3,000 | 1,020 |
|      | 17  |    | 201,020  |       |       |



落石による市道被害＝3月、渋川市小野子



落石による市道被害＝3月、みどり市